



## RELATÓRIO DE AUDITORIA Nº 01/2018

### AÇÃO - AUDITAR O CONTROLE DOS BENS MÓVEIS

#### (PATRIMÔNIO)

#### APRESENTAÇÃO

1. **AÇÃO:** AUDITAR O CONTROLE DOS BENS MÓVEIS

2. **PERÍODO AUDITADO:** 1º de dezembro de 2018 a 31 de janeiro de 2019

3. **ORIGEM DA DEMANDA:** Interna.

4. **EQUIPE DE AUDITORIA:**

Auditora-Chefe: Roberta Fernandes de Souza (Matrícula 21.559);

João Victor Lopes Pinheiro (Matrícula 122.348);

Maria José Matos Cândido (Matrícula 23.356);

Renata Oliveira Azeredo (Matrícula 22.420);

Thamires Montenegro Soares Oliveira (Matrícula 122.320);

Alessandra Sampaio Soares (Matrícula 122.419).

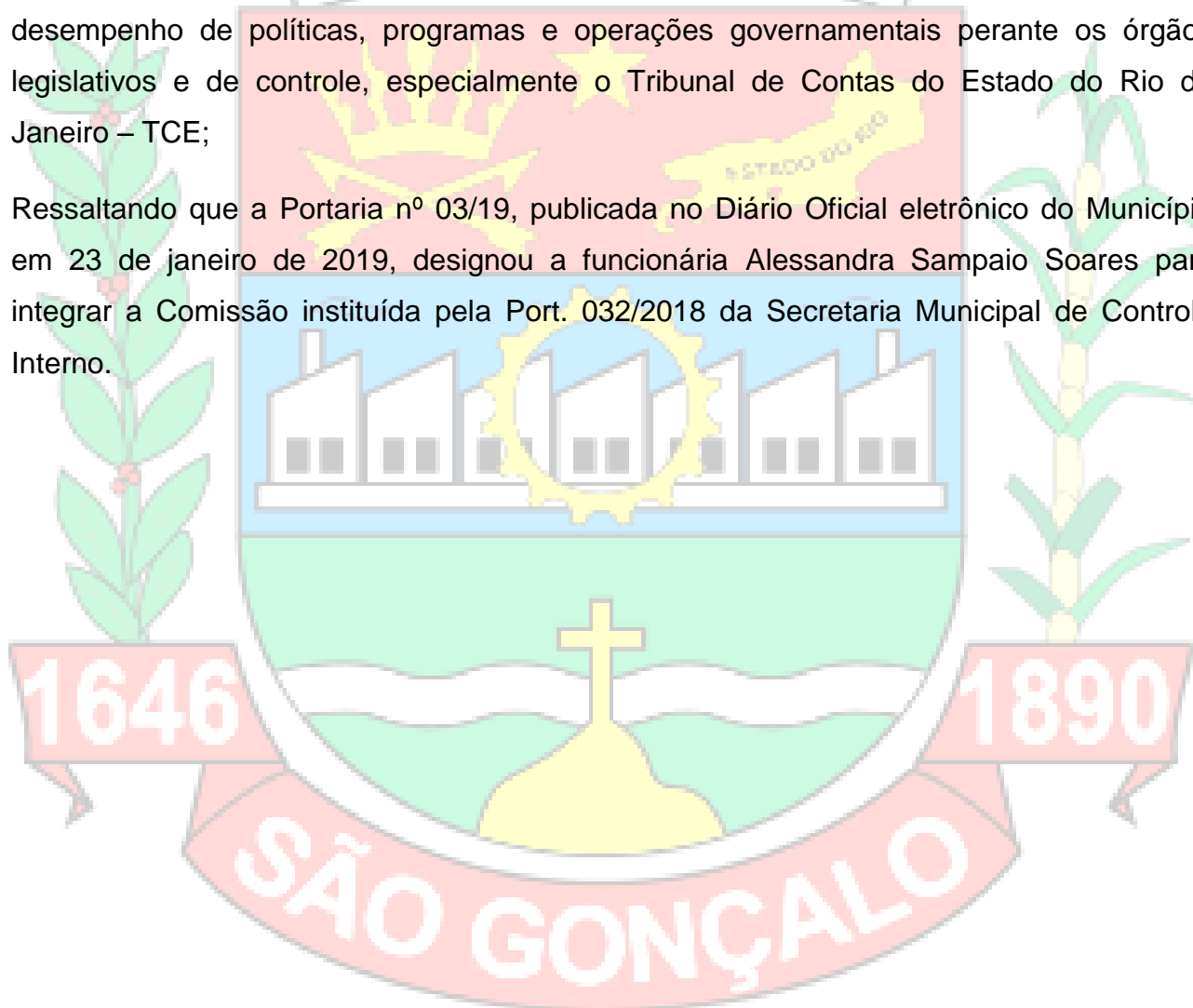


## 5. DAS COMPETÊNCIAS DA AUDITORIA

A Auditoria Interna tem como propósito primordial, apoiar e assessorar a gestão quanto ao controle da legalidade e conformidade dos atos administrativos.

A equipe de auditoria foi estruturada a partir da Portaria nº 32/2018, de 23 de novembro de 2018, que criou a Comissão de Auditoria tendo em vista a necessidade de fornecer esclarecimentos e avaliações independentes e objetivas acerca da gestão e do desempenho de políticas, programas e operações governamentais perante os órgãos legislativos e de controle, especialmente o Tribunal de Contas do Estado do Rio de Janeiro – TCE;

Ressaltando que a Portaria nº 03/19, publicada no Diário Oficial eletrônico do Município em 23 de janeiro de 2019, designou a funcionária Alessandra Sampaio Soares para integrar a Comissão instituída pela Port. 032/2018 da Secretaria Municipal de Controle Interno.





## 6. BREVE RELATO SOBRE O OBJETO DA AUDITORIA

Os trabalhos de auditoria abrangeram os controles de bens móveis patrimoniados no Edifício Central do Executivo, localizado na Rua Feliciano Sodré, nº 100, Centro – SG, referente ao exercício de 2018.

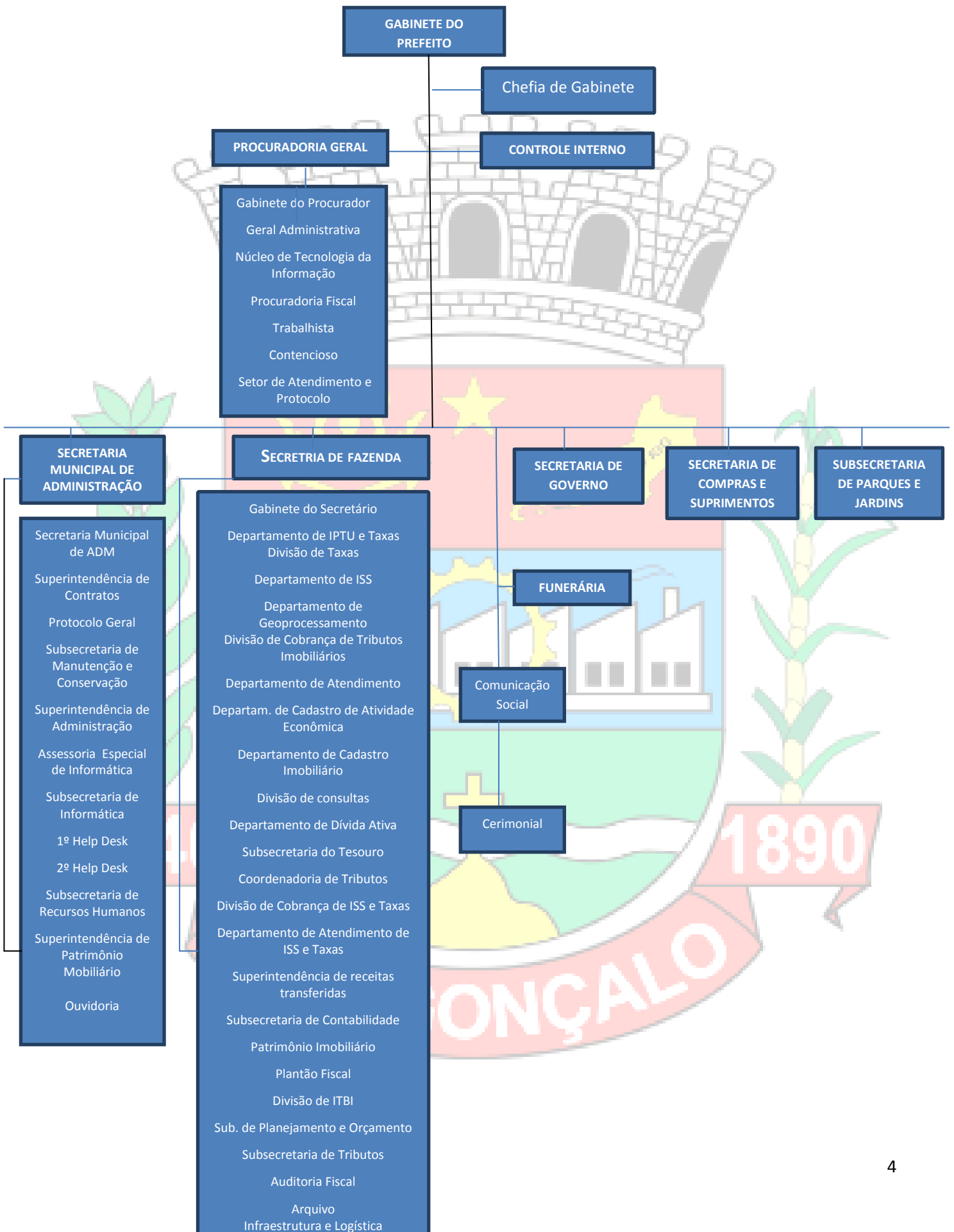
A Secretária Municipal de Controle Interno, no uso de suas atribuições legais, considerando a observância às normas e procedimentos específicos, emanados das autoridades competentes, concernentes à classificação, uso, conservação, movimentação, guarda e segurança dos Bens Patrimoniais Móveis da Prefeitura Municipal de São Gonçalo, publicou a Portaria nº 033/2018, instaurando a Auditoria, sob a competência da Secretaria Municipal de Controle Interno, para averiguação dos controles administrativos e contábeis, a situação e condições, bem como a verificação física e localização dos Bens Móveis de propriedade da Prefeitura Municipal de São Gonçalo, nos diversos setores que compõem o Edifício Central do Executivo, localizado na Rua Feliciano Sodré, nº 100, Centro - SG, cujos bens estejam lotados.

Segue abaixo o organograma do Edifício Central do Executivo





ESTADO DO RIO DE JANEIRO  
PREFEITURA MUNICIPAL DE SÃO GONÇALO  
SECRETARIA MUNICIPAL DE CONTROLE INTERNO





## 7. OBJETIVOS ESPECÍFICOS DA AUDITORIA

Este trabalho tem por finalidade detectar a observância às normas e procedimentos específicos emanados das autoridades competentes, concernentes à classificação, uso, conservação, movimentação, guarda e segurança dos referidos bens, por todos os setores localizados no endereço supracitado, em que estes bens estejam lotados.

7.1. Esta ação foi desenvolvida com vistas a:

Analisar os procedimentos utilizados para transferências internas de bens móveis patrimonializados;

Analisar os procedimentos adotados para as possíveis baixas e/ou incorporações patrimoniais;

Comprovar a realização do inventário físico e do tombamento dos bens, permitindo a consolidação das informações sobre todo o patrimônio dos bens pertencentes ao prédio central da PMSG.

7.2. Objetivo da Auditoria: verificar a legalidade, eficácia, eficiência e economicidade do sistema patrimonial, bem como inibir controle e ações inadequadas que acarretem má utilização ou má conservação dos bens, assim como desvios e furtos.

7.3. Resultados Esperados: garantir a manutenção da regularidade do sistema patrimonial da PMSG.

## 8. ESCOPO DOS TRABALHOS

Foram realizados exames de conferência dos relatórios de gestão de patrimônio, individualizado por cada Setor, enviados e assinados pelo agente patrimonial responsável ou chefe da unidade administrativa, com os bens localizados no Setor.



ESTADO DO RIO DE JANEIRO  
PREFEITURA MUNICIPAL DE SÃO GONÇALO  
SECRETARIA MUNICIPAL DE CONTROLE INTERNO

Foram analisados os Termos de Responsabilidade, se estavam atualizados e devidamente formalizados.

## 9. VOLUME DE MATERIAL E RECURSOS AUDITADOS

Foi auditado o patrimônio de bens móveis deste Edifício que, conforme consta dos relatórios de gestão de patrimônio enviados pelos setores possui o valor total de R\$ 3.131.302,53 (Três milhões, cento e trinta e um mil, trezentos e dois reais e cinquenta e três centavos) e o quantitativo de 2615 materiais.



PREFEITURA MUNICIPAL DE SÃO GONÇALO  
SECRETARIA MUNICIPAL DE CONTROLE INTERNO

### Calculo de itens de Auditoria

		Quant. Itens	Valor
<b>SEMAD</b>	Secretaria Municipal de Administração	86	R\$ 44.384,65
	Superintendência de Contratos	8	R\$ 5.813,64
	Protocolo Geral	71	R\$ 51.890,64
	Subsec. de Manutenção e Conservação	64	R\$ 44.848,24
	Superintendência de Administração (SUPAD)	55	R\$ 22.531,31
	Assessoria Especial de Informática	77	R\$ 53.241,52
	Subsecretaria de Informática (SUBINFO)	118	R\$ 273.735,54
	Help Desk 1º andar	102	R\$ 99.059,24
	Help Desk 2º andar	27	R\$ 18.934,04
	Subsecretaria de Recursos Humanos	170	R\$ 192.711,81
	Superint. de Patrimônio Mobiliário	34	R\$ 14.161,72
	Ouvidoria Geral	25	R\$ 13.094,70
	<b>Total:</b>	<b>837</b>	<b>R\$ 834.407,05</b>
<b>GAB. DO PREFEITO</b>	Chefia de Gabinete	81	R\$ 54.010,88
	<b>Total:</b>	<b>134</b>	<b>R\$ 54.010,88</b>



ESTADO DO RIO DE JANEIRO  
PREFEITURA MUNICIPAL DE SÃO GONÇALO  
SECRETARIA MUNICIPAL DE CONTROLE INTERNO

<b>Procuradoria Geral</b>	Gabinete do Procurador	56	R\$ 37.756,25
	Procuradoria Geral Administrativa	19	R\$ 11.260,70
	Núcleo de Tecnologia da informação	10	R\$ 7.316,45
	Procuradoria Fiscal	38	R\$ 115.466,85
	Trabalhista	19	R\$ 10.949,11
	Contencioso	51	R\$ 21.395,96
	Setor de Atendimento do Protocolo	31	R\$ 13.101,62
	<b>Total:</b>	<b>224</b>	<b>R\$ 217.246,94</b>
<b>SECR. DE FAZENDA</b>	Gabinete do Secretário	63	R\$ 44.973,02
	Departamento de IPTU e Taxas	60	R\$ 51.910,51
	Divisão de Taxas	10	R\$ 4.796,41
	Departamento de ISS	15	R\$ 14.623,82
	Departamento de Geoprocessamento	30	R\$ 58.478,48
	Divisão de Cobrança de Tributos Imobil.	59	R\$ 30.503,07
	Departamento de Atendimento	76	R\$ 83.933,66
	Departam. De Cadast. De Ativ. Econôm.	55	R\$ 33.553,42
	Departamento de Cadastro Imobiliário	88	R\$ 56.119,68
	Divisão de Consultas	31	R\$ 23.016,88
	Departamento de Dívida Ativa	59	R\$ 39.704,71
	Subsecretaria do Tesouro	61	R\$ 35.365,46
	Coordenadoria de Tributos	35	R\$ 15.195,03
	Divisão de Cobrança de ISS e Taxas	23	R\$ 14.025,57
	Depart. de Atendimento de ISS e Taxas	53	R\$ 27.665,91
	Superintend. de Receitas Transferidas	23	R\$ 11.663,14
	Subsecretaria de Contabilidade	26	R\$ 35.369,79
	Patrimônio Imobiliário	27	R\$ 10.491,72
	Plantão Fiscal	20	R\$ 10.829,91
	Divisão de ITBI	43	R\$ 24.336,90
	Subsec. de Planejamento e Orçamento	64	R\$ 37.546,89
	Subsecretaria de Tributos	61	R\$ 32.830,73
	Auditoria Fiscal	35	R\$ 20.574,79
Arquivo	76	R\$ 20.848,71	
Infraestrutura e Logística	32	R\$ 15.034,45	
<b>Total:</b>	<b>1125</b>	<b>R\$ 753.392,66</b>	
<b>SECR. DE GOVERNO</b>	Secretaria de Governo	19	R\$ 13.618,30
	Funerária	35	R\$ 18.431,48
	Comunicação Social	38	R\$ 19.197,72
	Cerimonial	15	R\$ 10.892,62
	<b>Total:</b>	<b>53</b>	<b>R\$ 62.140,12</b>



ESTADO DO RIO DE JANEIRO  
PREFEITURA MUNICIPAL DE SÃO GONÇALO  
SECRETARIA MUNICIPAL DE CONTROLE INTERNO

<b>SEC. DE COMP E SUPR.</b>	Total:	64	R\$ 27.742,28
<b>SEC. DE CONTR. INT.</b>	Total:	152	R\$ 73.317,06
<b>SUB. DE PARQ E JARD</b>	Total:	26	R\$ 22.254,94

### INFORMAÇÃO 01: VISITA *IN LOCO*

O edifício possui 52 setores, a auditoria atingiu o universo de 100% do total dos setores.

Dos bens auditados verificamos as seguintes situações:

- Bem móvel encontrado no setor auditado, mas não constante do Termo de Responsabilidade;
- Bem móvel não encontrado no setor auditado, mas constante do Termo de Responsabilidade;
- Bem móvel encontrado no setor auditado, mas não patrimonializado.

A seguir apresentaremos as tabelas ilustrativas dos achados de auditoria, resultantes dos trabalhos de visitas *in loco* realizadas no período de 01 de dezembro de 2018 a 31 de janeiro de 2019:

#### Encontrado no Setor e Não constante do Termo

Item	Patrimônio	Descrição Resumida	Setor onde foi encontrado
1	000286	Microcomputador	Gabinete do Prefeito - Chefia de Gabinete
2	158478	Mesa em melanina verde	Gabinete do Prefeito - Chefia de Gabinete
3	159565	Cadeira Giratória com braço	Gabinete do Prefeito - Chefia de Gabinete
4	153881	Estabilizador	Gabinete do Prefeito - Chefia de Gabinete
5	132158	Mesa com estrutura de ferro C2	Gabinete do Prefeito – Comunicação Social
6	139640	Monitor HP	Gabinete do Prefeito – Comunicação Social
7	121452	Mesa secretária 2 gavetas	Controle Interno
8	32070	Estante de aço	Controle Interno
9	103374	Estante de aço	Controle Interno
10	119477	Microcomputador	PGM - Gabinete
11	09466	Telefone	PGM - Gabinete
12	111753	Estabilizador	PGM - Gabinete
13	119500	Monitor	PGM - Administrativa
14	78656	Estabilizador	PGM - Administrativa
15	00144	Mesa p/impressora de madeira e ferro	PGM - Administrativa





ESTADO DO RIO DE JANEIRO  
PREFEITURA MUNICIPAL DE SÃO GONÇALO  
SECRETARIA MUNICIPAL DE CONTROLE INTERNO

16	140027	Microcomputador	PGM – Núcleo de Tecnologia da Infor.
17	163753	Cadeira fixa	PGM – Núcleo de Tecnologia da Infor.
18	119448	Microcomputador	PGM – Núcleo de Tecnologia da Infor.
19	163735	Cadeira fixa auditório	PGM - Procuradoria Fiscal
20	134111	Fax	PGM - Procuradoria Fiscal
21	119476	Teclado	PGM – Núcleo de Tecnologia da Infor.
22	163745	Cadeira auditória	PGM – Contencioso
23	122545	Armário 02 portas	PGM- Contencioso
24	140009	Monitor	PGM – Setor de Atend. e Protocolo
25	140005	Monitor	PGM – Setor de Atend. e Protocolo
26	119459	Microcomputador	PGM – Setor de Atend. e Protocolo
27	119557	Teclado	PGM – Setor de Atend. e Protocolo
28	140037	Microcomputador	PGM – Setor de Atend. e Protocolo
29	026184	Mesa madeira c/estrutura de ferro	PGM – Setor de Atend. e Protocolo
30	032926	Mesa de madeira c/03 gavetas	PGM – Setor de Atend. e Protocolo
31	88817	Ar condicionado c/defeito	PGM – Setor de Atend. e Protocolo
32	163739	Cadeira auditório	PGM – Setor de Atend. e Protocolo
33	172398	Extintor 10 Kg	PGM – Setor de Atend. e Protocolo
34	162549	Arquivo móvel	PGM – Setor de Atend. e Protocolo
35	169547	Longarina 02 lugares	SEMAD - GAB
36	139855	Monitor	SEMAD - GAB
37	146198	Ar condicionado	SEMAD - GAB
38	019150	Armário banheiro pia	SEMAD - GAB
39	170679	Armário baixo c/03 gavetas	SEMAD - GAB
40	170679	Mesa estação c/02 gavetas (cinza)	SEMAD - GAB
41	139855	Monitor	SEMAD - GAB
42	146198	Ar condicionado	SEMAD - GAB
43	019150	Armário banheiro pia	SEMAD - GAB
44	170679	Armário baixo c/03 gavetas	SEMAD - GAB
45	170679	Mesa estação c/02 gavetas (cinza)	SEMAD - GAB
46	169515	Armário de aço	SEMAD – Protocolo Geral
47	145493	Cadeira fixa	SEMAD – Protocolo Geral
48	169515	Armário de aço	SEMAD – Protocolo Geral
49	145493	Cadeira fixa	SEMAD – Protocolo Geral
50	176811	Mesa em L	SEMAD - Sub. Conservação e Manutenção
51	178496	Telefone Voip	SEMAD - Sub. Manutenção e Conservação
52	176618	Armário alto c/02 portas (cinza)	SEMAD - Sub. Manutenção e Conservação
53	15355	Ar condicionado (c/defeito)	SEMAD - Sub. Manutenção e Conservação
54	172934	Extintor 10 L	SEMAD - Sub. Manutenção e Conservação
55	01911	Armário c/01 porta	SEMAD - Sub. Manutenção e Conservação
56	62957	Geladeira	SEMAD - Sub. Manutenção e Conservação
57	139994	Catraca	SEMAD - Sub. Manutenção e Conservação
58	169130	Extintor PQS 4Kg	SEMAD - Sub. Manutenção e Conservação
59	169131	Extintor PQS 6kg	SEMAD - Sub. Manutenção e Conservação
60	139993	Catraca	SEMAD - Sub. Manutenção e Conservação
61	30026	Mesa p/impressora c/estrut. Ferro	SEMAD – Superint. de administração
62	26170	Armário de aço c/02 portas	SEMAD – Superint. de administração



ESTADO DO RIO DE JANEIRO  
PREFEITURA MUNICIPAL DE SÃO GONÇALO  
SECRETARIA MUNICIPAL DE CONTROLE INTERNO

63	168786	Microcomputador	SEMAD – Superint. de administração
64	167368	Microcomputador positivo	SEMAD - Assessoria Especial de Informática
65	167370	Monitor	SEMAD - Assessoria Especial de Informática
66	169516	Cadeira diretor c/braço cinza	SEMAD - Assessoria Especial de Informática
67	126894	Estabilizador	SEMAD - Assessoria Especial de Informática
68	167366	Microcomputador	SEMAD - Assessoria Especial de Informática
69	167873	Monitor	SEMAD - Assessoria Especial de Informática
70	129367	Monitor Samsung	SEMAD - Assessoria Especial de Informática
71	167363	Microcomputador	SEMAD - Assessoria Especial de Informática
72	167478	Monitor positivo	SEMAD - Assessoria Especial de Informática
73	155547	Estabilizador	SEMAD - Assessoria Especial de Informática
74	119248	Monitor	SEMAD - Assessoria Especial de Informática
75	162242	Monitor LG	SEMAD - Assessoria Especial de Informática
76	119445	Microcomputador	SEMAD - Assessoria Especial de Informática
77	110298	Estabilizador	SEMAD - Assessoria Especial de Informática
78	118323	Microcomputador	SEMAD - Assessoria Especial de Informática
79	119695	Monitor Dell	SEMAD - Assessoria Especial de Informática
80	176826	Microcomputador	SEMAD - Assessoria Especial de Informática
81	132282	Microcomputador	SEMAD - Assessoria Especial de Informática
82	162168	Impressora	SEMAD - Assessoria Especial de Informática
83	129362	Monitor	SEMAD - Assessoria Especial de Informática
84	167357	Microcomputador positivo	SEMAD - Assessoria Especial de Informática
85	139706	Microcomputador	SEMAD - Assessoria Especial de Informática
86	139691	Monitor	SEMAD - Assessoria Especial de Informática
87	164455	Cadeira giratória	SEMAD - Assessoria Especial de Informática



ESTADO DO RIO DE JANEIRO  
PREFEITURA MUNICIPAL DE SÃO GONÇALO  
SECRETARIA MUNICIPAL DE CONTROLE INTERNO

			Informática
88	164487	Cadeira giratória	SEMAD - Assessoria Especial de Informática
89	123251	Estabilizador	SEMAD - Asses. Esp. de Info. Help Desk 2º andar
90	178507	Telefone voip	SEMAD - Asses. Esp. de Info. Help Desk 2º andar
91	167472	Monitor positivo	SEMAD - Asses. Esp. de Info. Help Desk 2º andar
92	119735	Monitor	SEMAD - Asses. Esp. de Info. Help Desk 2º andar
93	145632	Cadeira fixa	SEMAD - Asses. Esp. de Info. Help Desk 2º andar
94	178502	Telefone voip	SEMAD - Asses. Esp. de Info. Help Desk 2º andar
95	164509	Cadeira diretor c/braço	SEMAD - Asses. Esp. de Info. Help Desk 2º andar
96	178480	HD externo	SEMAD - Asses. Esp. de Info. Help Desk 2º andar
97	178479	HD externo	SEMAD - Asses. Esp. de Info. Help Desk 2º andar
98	164473	Cadeira giratória	SEMAD – Subsecretaria de Informática
99	167368	Monitor HP	SEMAD – Subsecretaria de Informática
100	167370	Telefonevoip	SEMAD – Subsecretaria de Informática
101	169516	Notebook	SEMAD – Subsecretaria de Informática
102	126894	Nicho de Madeira	SEMAD – Subsecretaria de Informática
103	167366	Mesa secretária	SEMAD – Subsecretaria de Informática
104	167873	Mesa secretária	SEMAD – Subsecretaria de Informática
105	129367	Mesa secretária	SEMAD – Subsecretaria de Informática
106	167363	Microcomputador	SEMAD – Subsecretaria de Informática
107	111427	Estabilizador	SEMAD– Sub.Recursos Humanos
108	03548	Nobreak	SEMAD – Sub. Recursos Humanos
109	115661	Estabilizador	SEMAD – Sub. Recursos Humanos
110	169583	Copiadora	SEMAD – Sub. Recursos Humanos
111	110759	Teclado	SEMAD – Sub. Recursos Humanos
112	169651	Suporte Microcomputador (nº duplicado)	SEMAD – Sub. Recursos Humanos
113	169965	Microcomputador	SEMAD – Sub. Recursos Humanos
114	169659	Suporte p/microcomputador	SEMAD – Sub. Recursos Humanos
115	169484	Cadeira giratória c/braço (quebrado)	SEMAD – Sub. Recursos Humanos
116	164510	Longarina (nº duplicado)	SEMAD – Sub. Recursos Humanos
117	110357	Estabilizador	SEMAD – Sub. Recursos Humanos
118	124562	Estabilizador	SEMAD – Sub. Recursos Humanos
119	121641	Suporte p/computador	SEMAD – Sub. Recursos Humanos
120	119401	Microcomputador (nº duplicado)	SEMAD – Sub. Recursos Humanos
121	169651	Suporte microcomputador	SEMAD – Sub. Recursos Humanos
122	164428	Cadeira (nº duplicado)	SEMAD – Sub. Recursos Humanos



ESTADO DO RIO DE JANEIRO  
PREFEITURA MUNICIPAL DE SÃO GONÇALO  
SECRETARIA MUNICIPAL DE CONTROLE INTERNO

123	169681	Suporte microcomputador	SEMAD – Sub. Recursos Humanos
124	110357	Estabilizador	SEMAD – Sub. Recursos Humanos
125	124562	Estabilizador	SEMAD – Sub. Recursos Humanos
126	121641	Suporte p/computador	SEMAD – Sub. Recursos Humanos
127	119401	Microcomputador (nº duplicado)	SEMAD – Sub. Recursos Humanos
128	169651	Suporte microcomputador	SEMAD – Sub. Recursos Humanos
129	164428	Cadeira (nº duplicado)	SEMAD – Sub. Recursos Humanos
130	169681	Suporte microcomputador	SEMAD – Sub. Recursos Humanos
131	110357	Estabilizador	SEMAD – Sub. Recursos Humanos
132	124562	Estabilizador	SEMAD – Sub. Recursos Humanos
133	121641	Suporte p/computador	SEMAD – Sub. Recursos Humanos
134	119401	Microcomputador (nº duplicado)	SEMAD – Sub. Recursos Humanos
135	169651	Suporte microcomputador	SEMAD – Sub. Recursos Humanos
136	164428	Cadeira (nº duplicado)	SEMAD – Sub. Recursos Humanos
137	169681	Suporte microcomputador	SEMAD – Sub. Recursos Humanos
138	115662	Estabilizador	SEMAD – Sub. Recursos Humanos
139	169666	Suporte p/microcomputador	SEMAD – Sub. Recursos Humanos
140	02964	Mesa madeira baixa	SEMAD – Sub. Recursos Humanos
141	169680	Suporte Microcomputador	SEMAD – Sub. Recursos Humanos
142	131678	Monitor	SEMAD – Sub. Recursos Humanos
143	111751	Estabilizador	SEMAD – Sub. Recursos Humanos
144	113846	Calculadora	SEMAD – Sub. Recursos Humanos
145	169667	Suporte Microcomputador	SEMAD – Sub. Recursos Humanos
146	48202	Ar condicionado preto	SEMAD – Sub. Recursos Humanos
147	110298	Estabilizador	SEMAD – Sub. Recursos Humanos.
148	103826	Impressora	SEMAD – Sup. de Patrimônio. Mobiliário
149	140260	Estabilizador	SEMAD – Ouvidoria Geral
150	32994	Mesa com estrutura de ferro	SMF/GAB. do Secretário de Fazenda
151	32997	Mesa com estrutura de ferro	SMF/GAB. do Secretário de Fazenda
152	176718	Monitor	SMF/GAB. do Secretário de Fazenda
153	178300	Microcomputador	SMF/GAB. do Secretário de Fazenda
154	48448	Mesa	SMF/GAB. do Secretário de Fazenda
155	0524	Cadeira preta alta com braço madeira	SMF/GAB. do Secretário de Fazenda
156	99861	Ar condicionado	SMF/GAB. do Secretário de Fazenda
157	90734	Mesa de madeira c/ estrutura de ferro c/ 3 gavetas	SMF/ Departamento de ISS
158	103606	Estabilizador c/ defeito	SMF/ Departamento de Geoprocessamento
159	121197	Cadeira fixa	SMF/ Divisão de Cobrança de Tributos Imobiliários
160	69872	Armário alto com 02 portas cinza	SMF/ Divisão de Cobrança de Tributos Imobiliários
161	44737	Gaveteiro de aço com 04 gavetas	SMF/ Divisão de Cobrança de Tributos Imobiliários
162	76314	Gaveteiro com 04 gavetas em aço	SMF/ Divisão de Cobrança de Tributos Imobiliários
163	29401	Mesa com estrutura de ferro	SMF/ Divisão de Cobrança de Tributos



ESTADO DO RIO DE JANEIRO  
PREFEITURA MUNICIPAL DE SÃO GONÇALO  
SECRETARIA MUNICIPAL DE CONTROLE INTERNO

			Imobiliários
164	32648	Armário baixo 02 (duas) portas creme	SMF/ Divisão de Cobrança de Tributos Imobiliários
165	145523	Cadeira fixa	SMF/Departamento de Atendimento
166	32232	Armario baixo com 02 portas	SMF/Departamento de Atendimento
167	144277	Microcomputador	SMF/Departamento de Atendimento
168	83822	Mesa	SMF/Departamento de Atendimento
169	178499	Telefone	SMF/Departamento de Atendimento
170	115658	Estabilizador	SMF/Departamento de Atendimento
171	139656	Microcomputador	SMF/Departamento de Atendimento
172	119525	Microcomputador	SMF/Departamento de Atendimento
173	119217	Monitor Dell	SMF/Departamento de cadastro de atividades econômicas
174	44985	Mesa madeira c/ 03 gavetas com estrutura de ferro	SMF/Departamento de cadastro de atividades econômicas
175	35462	Mesa de madeira c/ estrutura de ferro	SMF/Departamento de cadastro de atividades econômicas
176	119104	Microcomputador	SMF/Departamento de cadastro de atividades econômicas
177	145623	Cadeira giratória	SMF/Departamento de cadastro de atividades econômicas
178	99838	Mesa de formica com 4 gavetas	SMF/Departamento de cadastro de atividades econômicas
179	125277	Mesa em formica com 03 gavetas cor cinza	SMF/Departamento de cadastro de atividades econômicas
180	00751	Armário de aço com 2 portas	SMF/Departamento de cadastro de atividades econômicas
181	47059	Mesa suporte para impressora	SMF/Departamento de Cadastro Imobiliário
182	119575	Monitor	SMF/Departamento de Cadastro Imobiliário
183	144299	Microcomputador	SMF/Departamento de Cadastro Imobiliário
184	100271	Mesa	SMF/Divisão de Consultas
185	145656	Mesa	SMF/Divisão de Consultas
186	145617	Cadeira giratória com braço	SMF/Departamento de Cadastro Imobiliário
187	155704	Cadeira giratória com braço	SMF/ Departamento de Dívida Ativa
188	78849	Estabilizador com defeito	SMF/ Departamento de Dívida Ativa
189	117493	Cadeira giratória	SMF/ Departamento de Dívida Ativa
190	103640	Estabilizador	SMF/ Departamento de Dívida Ativa
191	02251	Microcomputador	SMF/Subsecretaria do Tesouro Municipal
192	145697	Cadeira fixa	SMF/Subsecretaria do Tesouro Municipal
193	143374	Monitor	SMF/Subsecretaria do Tesouro Municipal
194	2705	Monitor	SMF/Subsecretaria do Tesouro Municipal
195	0021	Cofre de ferro	SMF/Subsecretaria do Tesouro Municipal
196	159969	Armário alto 4 gavetas com 1 prateleira	SMF/Coordenadoria de Tributos



ESTADO DO RIO DE JANEIRO  
PREFEITURA MUNICIPAL DE SÃO GONÇALO  
SECRETARIA MUNICIPAL DE CONTROLE INTERNO

197	32284	Mesa de madeira com estrutura de ferro com gaveta	SMF/Divisão de Cobrança de ISS E Taxas
198	41587	Estante de Aço	SMF/Departamento de atendimento de ISS e Taxas
199	145548	Cadeira giratória cinza	SMF/Departamento de atendimento de ISS e Taxas
200	145622	Cadeira giratória	SMF/Departamento de atendimento de ISS e Taxas
201	119218	Monitor	SMF/Departamento de atendimento de ISS e Taxas
202	145650	Mesa	SMF/ Superintendência de Receitas Transferidas
203	145601	Cadeira fixa cinza	SMF/ Plantão fiscal
204	103718	shwit	SMF/ Divisão de ITBI
205	50416	Estante de aço 05 prateleiras	SMF/ Divisão de ITBI
206	178510	Microcomputador	SMF/ Divisão de ITBI
207	178509	Microcomputador	SMF/ Divisão de ITBI
208	178514	Microcomputador	SMF/ Divisão de ITBI
209	178511	Microcomputador	SMF/ Divisão de ITBI
210	178512	Microcomputador	SMF/ Divisão de ITBI
211	178513	Microcomputador	SMF/ Divisão de ITBI
212	178518	Monitor	SMF/ Divisão de ITBI
213	00865	Mesa diretor com 6 gaveteiros	SMF/ Subsecretaria Planejamento e Orçamento
214	139886	Monitor HP	SMF/ Subsecretaria Planejamento e Orçamento
215	101581	Telefone fixo	SMF/ Subsecretaria Planejamento e Orçamento
216	33034	Mesa de madeira com estrutura de ferro	SMF/ Subsecretaria Planejamento e Orçamento
217	000188	Mesa para impressora	SMF/ Subsecretaria Planejamento e Orçamento
218	47058	Mesa para impressora	SMF/ Subsecretaria Planejamento e Orçamento
219	32146	Cadeira fixa	SMF/ Subsecretaria Planejamento e Orçamento
220	048971	Armário em madeira com 1 gaveta	SMF/Subsecretaria de Tributos
221	28181	Mesa madeira pequena	SMF/Subsecretaria de Tributos
222	162174	Impressora Lexmark	SMF/Subsecretaria de Tributos
223	139701	Microcomputador	SMF/Auditoria Fiscal
224	119334	Microcomputador	SMF/Auditoria Fiscal
225	119163	Microcomputador	SMF/Auditoria Fiscal
226	091060	Mesa secretaria com 02 gavetas	SMF/Auditoria Fiscal
227	139721	Microcomputador	SMF/Auditoria Fiscal
228	178515	Monitor	SMF/Auditoria Fiscal
229	31641	Cadeira Fixa	SMF/Auditoria Fiscal
230	145580	Cadeira giratória	SMF/Auditoria Fiscal
231	178517	Monitor	SMF/Auditoria Fiscal



ESTADO DO RIO DE JANEIRO  
PREFEITURA MUNICIPAL DE SÃO GONÇALO  
SECRETARIA MUNICIPAL DE CONTROLE INTERNO

232	0682706	Mesa com prateleira superior	SMF/ Arquivo da fazenda
233	00899	Armário de aço com 02 (duas)portas	SMF/ Arquivo da fazenda
234	103775	Swilt	SMF/ Arquivo da fazenda
235	093906	Cadeira Fixa	Secretaria de Compras e Suprimentos
236	17009	Monitor	Secretaria de Compras e Suprimentos
237	170010	Monitor	Secretaria de Compras e Suprimentos
238	000186	Cadeira Giratória	Secretaria de Compras e Suprimentos
239	176805	Poltrona	Secretaria de Compras e Suprimentos
240	00055	Ar condicionado	Subsecretaria de Parques e Jardins
241	000006	Impressora HP lazer Jet M1212 NF MEP	Subsecretaria de Parques e Jardins
242	000010	Conjunto CX informática	Subsecretaria de Parques e Jardins
243	169537	Cadeira giratória	Subsecretaria de Parques e Jardins

**Não encontrado no Setor e Constante do Termo**

Item	Patrimônio	Descrição Resumida	Setor Auditado	Valor do Patrimônio
1	153870	Cadeira de madeira est. creme	Gabinete do Prefeito-Chefia de Gabinete	R\$ 80,00
2	158527	Conjunto de Informática	Gabinete do Prefeito-Chefia de Gabinete	R\$ 580,54
3	161420	Poltrona Giratória	Gabinete do Prefeito-Chefia de Gabinete	R\$ 1.077,00
4	166210	Conjunto Informática Adulto	Gabinete do Prefeito-Chefia de Gabinete	R\$ 573,00
5	176692	Notebook	Gabinete do Prefeito-Chefia de Gabinete	R\$ 350,00
6	176693	Notebook	Gabinete do Prefeito-Chefia de Gabinete	R\$ 350,00
7	076322	Nobreak	Gabinete do Prefeito-Chefia de Gabinete	R\$ 546,00
8	138876	Ford Focus	Gabinete do Prefeito-Chefia de Gabinete	R\$ 56.777,98
9	138877	Ford Focus	Gabinete do Prefeito-Chefia de Gabinete	R\$ 56.777,98
10	139904	Ventilador Parede	Gabinete do Prefeito-Chefia de Gabinete	R\$ 190,00
11	153862	Mesa secretária est. Ferro cinza/bege	Gabinete do Prefeito-Chefia de Gabinete	R\$ 119,00
12	153852	Mesa diretor est. Ferro cinza/a madeirada	Gabinete do Prefeito – Comunicação Social	R\$ 299,00
13	178405	Mesa secretária	Controle Interno	R\$ 130,00
14	129986	Aparelho telefônico	Controle Interno	R\$ 250,00



ESTADO DO RIO DE JANEIRO  
PREFEITURA MUNICIPAL DE SÃO GONÇALO  
SECRETARIA MUNICIPAL DE CONTROLE INTERNO

15	131940	Mesa redonda	Controle Interno	R\$ 167,00
16	139769	Microcomputador	Controle Interno	R\$ 1722,00
17	090184	Estabilizador de 1,5 KVA	Controle Interno	R\$ 59,00
18	092480	Cadeira fixa	Controle Interno	R\$ 53,00
19	092482	Cadeira fixa	Controle Interno	R\$ 53,00
20	099856	Mesa em melanina CZ tipo diretor com 3 gavetas	Controle Interno	R\$ 318,00
21	113875	Cadeira fixa	Controle Interno	R\$ 30,00
22	113876	Cadeira fixa	Controle Interno	R\$ 30,00
23	119677	Microcomputador	Controle Interno	R\$ 1596,91
24	158634	Conjunto informática	Controle Interno	R\$ 564,26
25	126897	Forno de Microondas	Controle Interno	R\$ 199,90
26	119350	Microcomputador	PGM- Gabinete	R\$ 1.596,91
27	119459	Microcomputador	PGM- Gabinete	R\$ 1.596,91
28	119488	Microcomputador	PGM- Gabinete	R\$ 1.596,91
29	119490	Monitor	PGM- Gabinete	R\$ 538,90
30	136477	Ford Fiesta	PGM- Gabinete	R\$ 32.174,99
31	145702	Cadeira fixa	PGM- Gabinete	R\$ 53,00
32	163730	Cadeira auditória	PGM- Gabinete	R\$ 130,00
33	163736	Cadeira auditória	PGM- Gabinete	R\$ 130,00
34	163749	Cadeira auditória	PGM- Gabinete	R\$ 130,00
35	163753	Cadeira auditória	PGM- Gabinete	R\$ 130,00
36	163778	Cadeira auditória	PGM- Gabinete	R\$ 130,00
37	163779	Cadeira auditória	PGM- Gabinete	R\$ 130,00
38	163780	Cadeira auditória	PGM- Gabinete	R\$ 130,00
39	163781	Cadeira auditória	PGM- Gabinete	R\$ 130,00
40	169484	Cadeira auditória	PGM- Gabinete	R\$ 498,00
41	169486	Cadeira auditória	PGM- Gabinete	R\$ 498,00
42	169512	Cadeira auditória	PGM- Gabinete	R\$ 498,00
43	172938	Extintor AP 10Kg c/tripé	PGM- Gabinete	R\$ 182,00
44	178323	Monitor	PGM- Gabinete	R\$ 400,00
45	032276	Mesa de madeira c/estrut. de ferro	PGM - Administrativa	R\$ 34,44
46	169543	Cadeira fixa	PGM - Administrativa	R\$ 425,00
47	134107	Aparelho telefônico	PGM-Núcleo de Tecnologia da Infor.	R\$ 34,44
48	134229	Mesa	PGM-Núcleo de Tecnologia da Infor.	R\$ 70,00
49	163739	Cadeira auditória	PGM-Núcleo de Tecnologia da Infor.	R\$ 130,00
50	32950	Mesa de madeira e ferro	Procuradoria Fiscal	R\$ 34,96
51	140005	Monitor LCD	Procuradoria Fiscal	R\$ 284,00
52	163776	Cadeira auditória	Procuradoria Fiscal	R\$ 130,00
53	134112	Aparelho telefônico	PGM- Contencioso	R\$ 34,44
54	140034	Microcomputador	PGM - Setor de Atend. e Protocolo	R\$ 1.715,00
55	145536	Cadeira fixa	PGM - Setor de Atend. e	R\$ 53,00





ESTADO DO RIO DE JANEIRO  
PREFEITURA MUNICIPAL DE SÃO GONÇALO  
SECRETARIA MUNICIPAL DE CONTROLE INTERNO

			Protocolo	
56	177998	Cadeira fixa	PGM – Setor de Atend. e Protocolo	R\$ 210,00
57	177999	Cadeira fixa	PGM – Setor de Atend. e Protocolo	R\$ 210,00
58	178000	Cadeira fixa	PGM – Setor de Atend. e Protocolo	R\$ 210,00
59	178001	Cadeira fixa	PGM – Setor de Atend. e Protocolo	R\$ 210,00
60	178002	Cadeira fixa	PGM – Setor de Atend. e Protocolo	R\$ 210,00
61	178004	Cadeira fixa	PGM – Setor de Atend. e Protocolo	R\$ 210,00
62	178003	Cadeira fixa	PGM – Setor de Atend. e Protocolo	R\$ 210,00
63	093609	Armário baixo em melan.c/chave CZ/BG	SEMAD - GAB	R\$ 230,00
64	099814	Poltrona presid. c/relax estofada em tecido PR	SEMAD - GAB	R\$ 320,00
65	120019	Bebedouro elétrico	SEMAD - GAB	R\$ 429,68
66	131947	Mesa redonda	SEMAD - GAB	R\$ 167,00
67	136482	Ford Fiesta	SEMAD - GAB	R\$ 32.174,99
68	136483	Ford Fiesta	SEMAD - GAB	R\$ 32.174,99
69	138878	Veículo I/Ford Ranger	SEMAD - GAB	R\$ 74.984,00
70	140256	Estabilizador Ernermax	SEMAD - GAB	R\$ 31,00
71	144934	Ar condicionado Eletrolux 10.000 BTU's	SEMAD - GAB	R\$ 511,09
72	161449	Mesa de trabalho angular	SEMAD - GAB	R\$ 1.410,00
73	161455	Armário baixo fechado	SEMAD - GAB	R\$ 909,00
74	164498	Cadeira fixa	SEMAD - GAB	R\$ 69,00
75	164506	Cadeira fixa	SEMAD - GAB	R\$ 69,00
76	164508	Cadeira fixa	SEMAD - GAB	R\$ 69,00
77	164552	Estação de trabalho c/04 mesas	SEMAD - GAB	R\$ 1.838,64
78	169597	Mesa 02 gavetas	SEMAD - GAB	R\$ 440,00
79	169672	Suporte p/computador	SEMAD - GAB	R\$ 31,74
80	169678	Suporte p/computador	SEMAD - GAB	R\$ 31,74
81	170076	Armário Estante	SEMAD - GAB	R\$ 503,00
82	170101	Arquivo vertical	SEMAD - GAB	R\$ 558,00
83	169578	Cadeira fixa	SEMAD – Protocolo Geral	R\$ 425,00
84	028415	Frigobar 120 litros	SEMAD - Sub. Conservação e Manutenção	R\$ 4,07
85	062622	Cofre	SEMAD - Sub. Conservação e Manutenção	R\$ 700,00
86	084125	Mesa p/escritório em formica	SEMAD - Sub. Conservação e Manutenção	R\$ 706,00
87	100221	Torno grande - Somar	SEMAD - Sub. Conservação e Manutenção	R\$ 290,00



ESTADO DO RIO DE JANEIRO  
PREFEITURA MUNICIPAL DE SÃO GONÇALO  
SECRETARIA MUNICIPAL DE CONTROLE INTERNO

88	120005	Bebedouro elétrico	SEMAD - Sub. Conservação e Manutenção	R\$ 519,00
89	120021	Bebedouro elétrico	SEMAD - Sub. Conservação e Manutenção	R\$ 429,68
90	129894	Monitor	SEMAD - Sub. Conservação e Manutenção	R\$ 576,75
91	138938	Jogo de chaves	SEMAD - Sub. Conservação e Manutenção	R\$ 23,00
92	138968	Jogo de chaves philips	SEMAD - Sub. Conservação e Manutenção	R\$ 22,00
93	138988	Escada articulada	SEMAD - Sub. Conservação e Manutenção	R\$ 390,00
94	138990	Escada de fibra	SEMAD - Sub. Conservação e Manutenção	R\$ 1.743,00
95	169129	Extintor industrial 6 Kg PQS	SEMAD - Sub. Conservação e Manutenção	R\$ 146,00
96	169633	Armário de aço	SEMAD - Sub. Conservação e Manutenção	R\$ 564,00
97	170095	Arquivo vertical	SEMAD - Sub. Conservação e Manutenção	R\$ 558,00
98	170100	Arquivo vertical	SEMAD - Sub. Conservação e Manutenção	R\$ 558,00
99	172928	Extintor PQS 6Kg	SEMAD - Sub. Conservação e Manutenção	R\$ 146,00
100	172929	Extintor PQS 6Kg	SEMAD - Sub. Conservação e Manutenção	R\$ 146,00
101	172930	Extintor PQS 6Kg	SEMAD - Sub. Conservação e Manutenção	R\$ 146,00
102	172937	Extintor AP 10Kg c/tripé	SEMAD - Sub. Conservação e Manutenção	R\$ 182,00
103	176674	Notebook	SEMAD - Sub. Conservação e Manutenção	R\$ 350,00
104	176680	Notebook	SEMAD - Sub. Conservação e Manutenção	R\$ 350,00
105	176742	Ar condicionado	SEMAD - Sub. Conservação e Manutenção	R\$ 3.040,82
106	176743	Ar condicionado	SEMAD - Sub. Conservação e Manutenção	R\$ 3.040,82
107	176812	Gaveteiro	SEMAD - Sub. Conservação e Manutenção	R\$ 100,00
108	176813	Gaveteiro	SEMAD - Sub. Conservação e Manutenção	R\$ 100,00
109	095248	Equip. p.p. de solda p/refrigeração	SEMAD - SUB. Manut. eConserv. Ferramentaria	R\$ 1.440,00
110	138920	Jogo de chaves	SEMAD - SUB. Manut. eConserv. Ferramentaria	R\$ 57,00
111	138949	Jogo de chaves	SEMAD - SUB. Manut. eConserv. Ferramentaria	R\$ 38,00



ESTADO DO RIO DE JANEIRO  
PREFEITURA MUNICIPAL DE SÃO GONÇALO  
SECRETARIA MUNICIPAL DE CONTROLE INTERNO

112	138958	Jogo de chaves de fenda	SEMAD - SUB. Manut. eConserv. Ferramentaria	R\$ 22,00
113	138974	Jogo de chaves	SEMAD - SUB. Manut. eConserv. Ferramentaria	R\$ 38,00
114	138977	Jogo de chaves	SEMAD - SUB. Manut. eConserv. Ferramentaria	R\$ 38,00
115	138979	Jogo de chaves	SEMAD - SUB. Manut. eConserv. Ferramentaria	R\$ 38,00
116	139006	Furadeira	SEMAD - SUB. Manut. eConserv. Ferramentaria	R\$ 290,00
117	093013	Armário c/prateleiras e 04 portas	SEMAD - SUB. Manut. eConserv. Ferramentaria	R\$ 220,00
118	093614	Refrigerador consulCRT12C115B	SEMAD - SUB. Manut. eConserv. Ferramentaria	R\$ 449,00
119	169514	Roupeiro de aço	SEMAD - SUB. Manut. eConserv. Ferramentaria	R\$ 1.603,00
120	169515	Roupeiro de aço	SEMAD - SUB. Manut. eConserv. Ferramentaria	R\$ 1.603,00
121	169549	Roupeiro de aço	SEMAD - SUB. Manut. eConserv. Ferramentaria	R\$ 1.467,00
122	169551	Roupeiro de aço	SEMAD - SUB. Manut. eConserv. Ferramentaria	R\$ 2.460,00
123	169552	Roupeiro de aço	SEMAD - SUB. Manut. eConserv. Ferramentaria	R\$ 2.460,00
124	169553	Roupeiro de aço	SEMAD - SUB. Manut. eConserv. Ferramentaria	R\$ 1.309,00
125	145834	Estabilizador	SEMAD - Sup de Administração	R\$ 43,00
126	161398	Poltrona giratória	SEMAD - Sup de Administração	R\$ 633,00
127	169690	Cadeira giratória	SEMAD - Sup de Administração	R\$ 498,00
128	164470	Cadeira giratória	SEMAD - Assessoria Especial de Informática	R\$ 149,00
129	164477	Cadeira giratória	SEMAD - Assessoria Especial de Informática	R\$ 149,00
130	164479	Cadeira giratória	SEMAD - Assessoria Especial de Informática	R\$ 149,00
131	164480	Cadeira giratória	SEMAD - Assessoria Especial de Informática	R\$ 149,00
132	164501	Poltrona presidente	SEMAD - Assessoria Especial de Informática	R\$ 329,30
133	164504	Cadeira fixa	SEMAD - Assessoria Especial de Informática	R\$ 69,00
134	167404	Scanner	SEMAD - Assessoria Especial de Informática	R\$ 399,00
135	176790	Notebook	SEMAD - Asse Especial de Informática	R\$ 350,00



ESTADO DO RIO DE JANEIRO  
PREFEITURA MUNICIPAL DE SÃO GONÇALO  
SECRETARIA MUNICIPAL DE CONTROLE INTERNO

136	176791	Notebook	SEMAD - Assessoria Especial de Informática	R\$ 350,00
137	176797	Impressora	SEMAD - Assessoria Especial de Informática	R\$ 280,00
138	178324	Aspirador	SEMAD - Assessoria Especial de Informática	R\$ 360,00
139	178356	TV LED 56" samsung	SEMAD - Assessoria Especial de Informática	R\$ 2.995,00
140	000169	Mesa de madeira c/estrut.ferro c/01 prat.	SEMAD - Assessoria Especial de Informática	R\$ 1,74
141	032007	Cadeira de Estrut. de ferro c/estof.vinil PR	SEMAD - Assessoria Especial de Informática	R\$ 1,74
142	107583	Catraca eletrônica	SEMAD - Assessoria Especial de Informática	R\$ 2.940,00
143	110760	Envelopadora	SEMAD - Assessoria Especial de Informática	R\$ 22.540,00
144	121651	Switch	SEMAD - Assessoria Especial de Informática	R\$ 950,00
145	126896	Impressora	SEMAD - Assessoria Especial de Informática	R\$ 990,00
146	131967	Nobreak	SEMAD - Assessoria Especial de Informática	R\$ 260,00
147	132713	Leitor de código de barras	SEMAD - Assessoria Especial de Informática	R\$ 88,00
148	132716	Leitor de código de barras	SEMAD - Assessoria Especial de Informática	R\$ 88,00
149	138925	Jogo de chaves	SEMAD - Assessoria Especial de Informática	R\$ 56,99
150	138930	Jogo de chaves	SEMAD - Assessoria Especial de Informática	R\$ 23,00
151	138940	Jogo de chaves	SEMAD - Assessoria Especial de Informática	R\$ 28,00
152	138951	Jogo de chaves	SEMAD - Assessoria Especial de Informática	R\$ 38,00
153	138952	Jogo de chaves	SEMAD - Assessoria Especial de Informática	R\$ 38,00
154	138955	Jogo de chaves de fenda	SEMAD - Assessoria Especial de Informática	R\$ 22,00
155	032053	Armário de aço c/02 portas	SEMAD-Subsecr. Info. Help Desk 1º andar	R\$ 0,01
156	037498	Nobreak	SEMAD-Subsecr. Info. Help Desk 1º andar	R\$ 505,66
157	078840	Estante de parede pequena	SEMAD-Subsecr. Info. Help Desk 1º andar	R\$ 59,00
158	090225	Estabilizador de 1,5 KVA	SEMAD-Subsecr. Info. Help Desk 1º andar	R\$ 59,00
159	109802	Bebedouro Garraão branco-20lMaster	SEMAD-Subsecr. Info. Help Desk 1º andar	R\$ 369,00



ESTADO DO RIO DE JANEIRO  
PREFEITURA MUNICIPAL DE SÃO GONÇALO  
SECRETARIA MUNICIPAL DE CONTROLE INTERNO

160	111559	Monitor 15"Sysmater 5915	SEMAD-Subsecr. Info. Help Desk 1º andar	R\$ 387,09
161	114755	Impressora	SEMAD-Subsecr. Info. Help Desk 1º andar	R\$ 1.958,00
162	114779	HUB	SEMAD-Subsecr. Info. Help Desk 1º andar	R\$ 40,00
163	115593	Estante de aço	SEMAD-Subsecr. Info. Help Desk 1º andar	R\$ 138,00
164	115594	Estante de aço	SEMAD-Subsecr. Info. Help Desk 1º andar	R\$ 138,00
165	117543	Impressora	SEMAD-Subsecr. Info. Help Desk 1º andar	R\$ 1.000,00
166	118977	Impressora	SEMAD-Subsecr. Info. Help Desk 1º andar	R\$ 1.099,99
167	118985	Impressora	SEMAD-Subsecr. Info. Help Desk 1º andar	R\$ 1.099,99
168	119022	Impressora	SEMAD-Subsecr. Info. Help Desk 1º andar	R\$ 1.099,99
169	119790	Notebook	SEMAD-Subsecr. Info. Help Desk 1º andar	R\$ 5.265,00
170	119952	Freezer horizontal	SEMAD-Subsecr. Info. Help Desk 1º andar	R\$ 2.169,33
171	121461	Cadeira giratória	SEMAD-Subsecr. Info. Help Desk 1º andar	R\$ 95,00
172	137697	Cadeira fixa	SEMAD-Subsecr. Info. Help Desk 1º andar	R\$ 90,00
173	139530	Microcomputador	SEMAD-Subsecr. Info. Help Desk 1º andar	R\$ 1.722,00
174	139900	Banco	SEMAD-Subsecr. Info. Help Desk 1º andar	R\$ 184,00
175	144244	Microcomputador	SEMAD-Subsecr. Info. Help Desk 1º andar	R\$ 1.723,44
176	144269	Microcomputador	SEMAD-Subsecr. Info. Help Desk 1º andar	R\$ 1.723,44
177	145533		SEMAD-Subsecr. Info. Help Desk 1º andar	R\$ 53,00
178	145577	Cadeira	SEMAD-Subsecr. Info. Help Desk 1º andar	R\$ 53,00
179	145578	Poltrona	SEMAD-Subsecr. Info. Help Desk 1º andar	R\$ 222,00
180	145587	Cadeira	SEMAD-Subsecr. Info. Help Desk 1º andar	R\$ 53,00
181	145619	Poltrona	SEMAD-Subsecr. Info. Help Desk 1º andar	R\$ 222,00
182	145625		SEMAD-Subsecr. Info. Help Desk 1º andar	R\$ 53,00
183	145626		SEMAD-Subsecr. Info. Help Desk 1º andar	R\$ 53,00



ESTADO DO RIO DE JANEIRO  
PREFEITURA MUNICIPAL DE SÃO GONÇALO  
SECRETARIA MUNICIPAL DE CONTROLE INTERNO

184	145858	Tela retrátil	SEMAD-Subsecr. Info. Help Desk 1º andar	R\$ 421,00
185	153849	Cadeira giratória	SEMAD-Subsecr. Info. Help Desk 1º andar	R\$ 79,00
186	155149	Arquivo de aço c/04 gavetas	SEMAD-Subsecr. Info. Help Desk 1º andar	R\$ 422,00
187	162168	Impressora laser	SEMAD-Subsecr. Info. Help Desk 1º andar	R\$ 1.534,00
188	162179	Multifuncional laser	SEMAD-Subsecr. Info. Help Desk 1º andar	R\$ 1.469,00
189	164503		SEMAD-Subsecr. Info. Help Desk 1º andar	R\$ 69,00
190	168785	Microcomputador	SEMAD-Subsecr. Info. Help Desk 1º andar	R\$ 100,00
191	176657	Notebook	SEMAD-Subsecr. Info. Help Desk 1º andar	R\$ 350,00
192	114759	Impressora	SEMAD - Asses. Esp. de Info. Help Desk 2º andar	R\$ 937,50
193	114760	Impressora	SEMAD - Asses. Esp. de Info. Help Desk 2º andar	R\$ 937,50
194	114761	Impressora	SEMAD - Asses. Esp. de Info. Help Desk 2º andar	R\$ 937,50
195	115653	Monitor	SEMAD - Asses. Esp. de Info. Help Desk 2º andar	R\$ 490,00
196	118325	CPU Semprom 64	SEMAD - Asses. Esp. de Info. Help Desk 2º andar	R\$ 770,00
197	119357	Microcomputador	SEMAD - Asses. Esp. de Info. Help Desk 2º andar	R\$ 1.596,91
198	119362	Microcomputador	SEMAD - Asses. Esp. de Info. Help Desk 2º andar	R\$ 1.596,91
199	119610	Microcomputador	SEMAD - Asses. Esp. de Info. Help Desk 2º andar	R\$ 1.596,91
200	119775	Microcomputador	SEMAD - Asses. Esp. de Info. Help Desk 2º andar	R\$ 1.596,91
201	124564	Estabilizador	SEMAD - Asses. Esp. de Info. Help Desk 2º andar	R\$ 1.500,00
202	131973	Microcomputador	SEMAD - Asses. Esp. de Info. Help Desk 2º andar	R\$ 756,00
203	162197	Microcomputador	SEMAD - Asses. Esp. de Info. Help Desk 2º andar	R\$ 200,00
204	162223	Microcomputador	SEMAD - Asses. Esp. de Info. Help Desk 2º andar	R\$ 200,00
205	162379	Microcomputador	SEMAD - Asses. Esp. de Info. Help Desk 2º andar	R\$ 200,00
206	162388	Microcomputador	SEMAD - Asses. Esp. de Info. Help Desk 2º andar	R\$ 200,00
207	168795	Microcomputador	SEMAD - Asses. Esp. de Info. Help Desk 2º andar	R\$ 100,00



ESTADO DO RIO DE JANEIRO  
PREFEITURA MUNICIPAL DE SÃO GONÇALO  
SECRETARIA MUNICIPAL DE CONTROLE INTERNO

208	169960	Microcomputador	SEMAD - Asses. Esp. de Info. Help Desk 2º andar	R\$ 200,00
209	169969	Microcomputador	SEMAD - Asses. Esp. de Info. Help Desk 2º andar	R\$ 200,00
210	169989	Monitor	SEMAD - Asses. Esp. de Info. Help Desk 2º andar	R\$ 100,00
211	176691	Notebook	SEMAD - Asses. Esp. de Info. Help Desk 2º andar	R\$ 350,00
212	176695	Notebook	SEMAD - Asses. Esp. de Info. Help Desk 2º andar	R\$ 350,00
213	129978	Aparelho Telefônico	SEMAD – Sub de Informática	R\$ 37,00
214	130566	Antivírus corporativo	SEMAD – Sub de Informática	R\$ 7.489,60
215	134702	No break	SEMAD – Sub de Informática	R\$ 680,00
216	139706	Microcomputador	SEMAD – Sub de Informática	R\$ 1.722,00
217	139718	Monitor LCD	SEMAD – Sub de Informática	R\$ 277,00
218	139893	Cadeira	SEMAD – Sub de Informática	R\$ 60,00
219	139894	Cadeira	SEMAD – Sub de Informática	R\$ 60,00
220	139895	Cadeira	SEMAD – Sub de Informática	R\$ 60,00
221	139896	Cadeira	SEMAD – Sub de Informática	R\$ 60,00
222	140047	AR Conditioned	SEMAD – Sub de Informática	R\$ 600,00
223	144277	Monitor LCD	SEMAD – Sub de Informática	R\$ 275,57
224	144278	Monitor LCD	SEMAD – Sub de Informática	R\$ 275,57
225	145517	Poltrona	SEMAD – Sub de Informática	R\$ 222,00
226	145583	Cadeira	SEMAD – Sub de Informática	R\$ 53,00
227	145594	Cadeira	SEMAD – Sub de Informática	R\$ 143,00
228	145852	Leitor de código de barras	SEMAD – Sub de Informática	R\$ 126,00
229	145853	Leitor de código de barras	SEMAD – Sub de Informática	R\$ 126,66
230	145854	Leitor de código de barras	SEMAD – Sub de Informática	R\$ 126,33
231	145855	Leitor de código de barras	SEMAD – Sub de Informática	R\$ 126,33
232	145856	Leitor de código de barras	SEMAD – Sub de Informática	R\$ 126,33
233	145857	Leitor de código de barras	SEMAD – Sub de Informática	R\$ 1.335,00
234	145859	Kit ferramentas	SEMAD – Sub de Informática	R\$ 180,00
235	145860	Kit ferramentas	SEMAD – Sub de Informática	R\$ 180,00
236	145861	Kit ferramentas	SEMAD – Sub de Informática	R\$ 180,00
237	155709	Cadeira giratória c/braço CZ	SEMAD – Sub de Informática	R\$ 143,00
238	155710	Cadeira giratória c/braço CZ	SEMAD – Sub de Informática	R\$ 143,00
239	167357	Microcomputador	SEMAD – Sub de Informática	R\$ 3.295,00
240	167363	Microcomputador	SEMAD – Sub de Informática	R\$ 3.295,00
241	167366	Microcomputador	SEMAD – Sub de Informática	R\$ 3.295,00
242	167368	Microcomputador	SEMAD – Sub de Informática	R\$ 3.295,00
243	167370	Monitor LED 21.5"	SEMAD – Sub de Informática	R\$ 635,00
244	167373	Monitor LED 21.5"	SEMAD – Sub de Informática	R\$ 635,00
245	167376	Monitor LED 21.5"	SEMAD – Sub de Informática	R\$ 635,00
246	167388	Ar condicionado Split	SEMAD – Sub. Recursos Humanos	R\$ 2.023,50



ESTADO DO RIO DE JANEIRO  
PREFEITURA MUNICIPAL DE SÃO GONÇALO  
SECRETARIA MUNICIPAL DE CONTROLE INTERNO

247	169679	Suporte para computador	SEMAD – Sub. Recursos Humanos	R\$ 31,74
248	131972	Microcomputador	SEMAD – Sub. Recursos Humanos	R\$ 756,00
249	144297	Microcomputador	SEMAD – Sub. Recursos Humanos	R\$ 1.723,44
250	145680	Poltrona diretor	SEMAD – Sub. Recursos Humanos	R\$ 222,00
251	092149	Arquivo de aço c/04 gavetas	SEMAD – Sub. Recursos Humanos	R\$ 1.909,00
252	093024	Arquivo de aço c/04 gavetas	SEMAD – Sub. Recursos Humanos	R\$ 181,00
253	111561	Impressora lacere	SEMAD – Sub. Recursos Humanos	R\$ 700,00
254	164258	Ar condicionado	SEMAD – Sup. De Patrimônio. Mobiliário	R\$ 280,00
255	176697	Notebook	SEMAD - Asses. Esp. de Info. Help Desk 2º andar	R\$ 350,00
256	032619	Geladeira	SMF/GAB. do Secretário de Fazenda	R\$ 776,00
257	033015	Mesa p/ impressora e computador	SMF/GAB. do Secretário de Fazenda	R\$ 1,74
258	036952	Cadeira de ferro e Couro	SMF/GAB. do Secretário de Fazenda	R\$ 35,64
259	091723	Ventilador de Pé Britânia fana 40 BR	SMF/GAB. do Secretário de Fazenda	R\$ 74,70
260	119578	Monitor	SMF/GAB. do Secretário de Fazenda	R\$ 538,90
261	119702	Microcomputador	SMF/GAB. do Secretário de Fazenda	R\$ 1.596,91
262	119704	Microcomputador	SMF/GAB. do Secretário de Fazenda	R\$ 1.596,91
263	119957	Freezer horizontal	SMF/GAB. do Secretário de Fazenda	R\$ 2.169,33
264	134148	Aparelho telefônico sem fio	SMF/GAB. do Secretário de Fazenda	R\$ 215,00
265	138909	Condensador de ar	SMF/GAB. do Secretário de Fazenda	R\$ 4.200,00
266	138911	Condensador de ar	SMF/GAB. do Secretário de Fazenda	R\$ 3.430,00
267	145492	Cadeira Giratória	SMF/GAB. do Secretário de Fazenda	R\$ 143,00
268	145636	Poltrona	SMF/GAB. do Secretário de Fazenda	R\$ 222,00
269	145637	Poltrona	SMF/GAB. do Secretário de Fazenda	R\$ 222,00
270	145638	Cadeira	SMF/GAB. do Secretário de Fazenda	R\$ 143,00





ESTADO DO RIO DE JANEIRO  
PREFEITURA MUNICIPAL DE SÃO GONÇALO  
SECRETARIA MUNICIPAL DE CONTROLE INTERNO

271	145639	Cadeira	SMF/GAB. do Secretário de Fazenda	R\$ 143,00
272	145644	Mesa	SMF/GAB. do Secretário de Fazenda	R\$ 615,00
273	145645	Mesa	SMF/GAB. do Secretário de Fazenda	R\$ 615,00
274	145654	Mesa	SMF/GAB. do Secretário de Fazenda	R\$ 615,00
275	145759	Cadeira	SMF/GAB. do Secretário de Fazenda	R\$ 143,00
276	153148	Ar condicionado Split 1200 Betus	SMF/GAB. do Secretário de Fazenda	R\$ 940,00
277	155716	Cadeira giratória c/ braço cinza	SMF/GAB. do Secretário de Fazenda	R\$ 143,00
278	155717	Cadeira giratória c/ braço cinza	SMF/GAB. do Secretário de Fazenda	R\$ 143,00
279	155718	Cadeira giratória c/ braço cinza	SMF/GAB. do Secretário de Fazenda	R\$ 143,00
280	155719	Cadeira giratória c/ braço cinza	SMF/GAB. do Secretário de Fazenda	R\$ 143,00
281	162173	Impressora Laser	SMF/GAB. do Secretário de Fazenda	R\$ 1.534,00
282	154555	Marmiteiro	SMF/GAB. do Secretário de Fazenda	R\$ 1.274,91
283	115595	Estante de aço	SMF/Divisão de Taxas	R\$ 138,00
284	030734	Mesa de madeira com 3 gavetas	SMF/Departamento de ISS	R\$ 1,02
285	119012	Impressora	SMF/Departamento de ISS	R\$ 1.099,99
286	055464	Mesa de madeira c/ estrut. de ferro c/ gavetas	SMF/ Divisão de Cobrança de Tributos Imobiliários	R\$ 93,84
287	112197	Cadeira estofada fixa	SMF/ Divisão de Cobrança de Tributos Imobiliários	R\$ 33,00
288	144241	Microcomputador	SMF/Departamento de Atendimento	R\$ 1.723,04
289	145850	Impressora	SMF/Departamento de Atendimento	R\$ 705,00
290	162164	Impressora laser	SMF/Departamento de Atendimento	R\$ 1.534,00
291	176881	Multifuncional Samsung	SMF/Departamento de Atendimento	R\$ 1.698,00
292	088817	Ar Condicionado-30.00 btu's	SMF/Departamento de Atendimento	R\$ 3.689,00
293	062473	Mesa de secretária c/ 3 gavetas	SMF/Departamento de cadastro de atividades econômicas	R\$ 208,00
294	069494	Mesa de secretária c/ 3 gavetas	SMF/Departamento de cadastro de atividades econômicas	R\$ 180,00



ESTADO DO RIO DE JANEIRO  
PREFEITURA MUNICIPAL DE SÃO GONÇALO  
SECRETARIA MUNICIPAL DE CONTROLE INTERNO

295	069495	Mesa de secretária c/ 3 gavetas	SMF/Departamento de cadastro de atividades econômicas	R\$ 180,00
296	069497	Mesa de secretária c/ 3 gavetas	SMF/Departamento de cadastro de atividades econômicas	R\$ 180,00
297	069498	Mesa de secretária c/ 3 gavetas	SMF/Departamento de cadastro de atividades econômicas	R\$ 180,00
298	115571	Mesa de escritório	SMF/Departamento de cadastro de atividades econômicas	R\$ 262,00
299	115595	Estante de aço	SMF/Departamento de cadastro de atividades econômicas	R\$ 138,00
300	119102	Microcomputador	SMF/Departamento de cadastro de atividades econômicas	R\$ 1.596,91
301	119103	Microcomputador	SMF/Departamento de cadastro de atividades econômicas	R\$ 1.596,91
302	144257	Microcomputador	SMF/Departamento de cadastro de atividades econômicas	R\$ 1.723,44
303	155390	Estante de aço	SMF/Departamento de cadastro de atividades econômicas	R\$ 198,04
304	155687	Cadeira giratória c/ braço cinza	SMF/Departamento de cadastro de atividades econômicas	R\$ 143,00
305	160041	Cadeira Tramontina joile preta	SMF/Departamento de cadastro de atividades econômicas	R\$ 116,10
306	144269	Microcomputador	SMF/Departamento de Cadastro Imobiliário	R\$ 1.723,44
307	144283	Microcomputador	SMF/Departamento de Cadastro Imobiliário	R\$ 1.723,44
308	145543	Cadeira giratória	SMF/Departamento de Cadastro Imobiliário	R\$ 143,00
309	145575	Cadeira giratória	SMF/Departamento de Cadastro Imobiliário	R\$ 143,00
310	145641	Mesa	SMF/Departamento de Cadastro Imobiliário	R\$ 615,00
311	155691	Cadeira giratória com braço cinza	SMF/Departamento de Cadastro Imobiliário	R\$ 143,00
312	155695	Cadeira giratória com braço cinza	SMF/Departamento de Cadastro Imobiliário	R\$ 143,00
313	002203	Mesa de madeira c/	SMF/Departamento de	R\$ 1,74



ESTADO DO RIO DE JANEIRO  
PREFEITURA MUNICIPAL DE SÃO GONÇALO  
SECRETARIA MUNICIPAL DE CONTROLE INTERNO

		estrutura de ferro com 1 gaveta	Cadastro Imobiliário	
314	032292	Armário de aço	SMF/Departamento de Cadastro Imobiliário	R\$ 1,74
315	048132	Balcão de ferro c/ 06 prateleiras e 09 gavetas	SMF/Departamento de Cadastro Imobiliário	R\$ 1,74
316	115075	Armário alto 02 portas	SMF/Departamento de Cadastro Imobiliário	R\$ 658,50
317	118947	Impressora laser	SMF/Departamento de Cadastro Imobiliário	R\$ 2.999,00
318	119183	Microcomputador	SMF/Departamento de Cadastro Imobiliário	R\$ 1.596,91
319	119525	Microcomputador	SMF/Departamento de Cadastro Imobiliário	R\$ 1.596,91
320	077405	Cadeira estofada com rodízio	SMF/Divisão de Consultas	R\$ 75,00
321	111252	Armário baixo de melanina	SMF/Divisão de Consultas	R\$ 218,46
322	117876	Cadeira fixa	SMF/Divisão de Consultas	R\$ 45,00
323	118994	Impressora	SMF/Divisão de Consultas	R\$ 1.099,99
324	119001	Impressora	SMF/Divisão de Consultas	R\$ 1.099,99
325	119151	Monitor	SMF/Divisão de Consultas	R\$ 538,90
326	119269	Monitor	SMF/Divisão de Consultas	R\$ 538,90
327	145497	Poltrona	SMF/Divisão de Consultas	R\$ 222,00
328	159974	Mesa para microcomputador	SMF/Divisão de Consultas	R\$ 373,50
329	090210	Estabilizador de 1,5 KVA	SMF/ Departamento de Dívida Ativa	R\$ 59,00
330	099839	Armário	SMF/ Departamento de Dívida Ativa	R\$ 380,00
331	119037	Impressora Laser	SMF/ Departamento de Dívida Ativa	R\$ 2.999,00
332	155706	Cadeira Giratória com braço cinza	SMF/ Departamento de Dívida Ativa	R\$ 143,00
333	01217	Cofre de aço	SMF/Subsecretaria do Tesouro Municipal	R\$ 1,74
334	032919	Cadeira de estrut. De ferro c/ ferro c/ estofado em tecido	SMF/Subsecretaria do Tesouro Municipal	R\$ 1,74
335	090238	Estabilizador de 1,5 KVA	SMF/Subsecretaria do Tesouro Municipal	R\$ 59,00
336	090739	Mesa secretária	SMF/Subsecretaria do Tesouro Municipal	R\$ 168,00
337	119394	Monitor	SMF/Subsecretaria do Tesouro Municipal	R\$ 538,90
338	120007	Bebedouro Elétrico	SMF/Subsecretaria do Tesouro Municipal	R\$ 519,00
339	144372	Microcomputador	SMF/Subsecretaria do	R\$ 1.723,44



ESTADO DO RIO DE JANEIRO  
PREFEITURA MUNICIPAL DE SÃO GONÇALO  
SECRETARIA MUNICIPAL DE CONTROLE INTERNO

			Tesouro Municipal	
340	159971	Mesa para computador	SMF/Subsecretaria do Tesouro Municipal	R\$ 373,50
341	170080	Mesa	SMF/Subsecretaria do Tesouro Municipal	R\$ 664,00
342	170081	Mesa	SMF/Subsecretaria do Tesouro Municipal	R\$ 599,00
343	170087	Mesa	SMF/Subsecretaria do Tesouro Municipal	R\$ 630,00
344	178320	Monitor	SMF/Subsecretaria do Tesouro Municipal	R\$400,00
345	000206	Mesa de madeira c/ estrutura de ferro c/ 1 prateleira	SMF/Departamento de atendimento de ISS e Taxas	R\$ 1,74
346	020202	Mesa de madeira c/ estrutura de ferro com 3 gavetas	SMF/Departamento de atendimento de ISS e Taxas	R\$ 1,74
347	031641	Cadeira de tecido estrutura de ferro	SMF/Departamento de atendimento de ISS e Taxas	R\$ 1,74
348	055462	Mesa de madeira c/ estrutura de ferro c/ 3 gavetas	SMF/Departamento de atendimento de ISS e Taxas	R\$ 93,84
349	093027	Arquivo de aço com 4 gavetas	SMF/Departamento de atendimento de ISS e Taxas	R\$ 181,00
350	104029	Estante de aço c/ 8 prateleiras	SMF/Departamento de atendimento de ISS e Taxas	R\$ 195,00
351	104031	Estante de aço c/ 8 prateleiras	SMF/Departamento de atendimento de ISS e Taxas	R\$ 195,00
352	104032	Estante de aço c/ 8 prateleiras	SMF/Departamento de atendimento de ISS e Taxas	R\$ 195,00
353	110632	Ar condicionado	SMF/Departamento de atendimento de ISS e Taxas	R\$ 1.530,00
354	118964	Impressora	SMF/Departamento de atendimento de ISS e Taxas	R\$ 1.099,99
355	119021	Impressora	SMF/Departamento de atendimento de ISS e Taxas	R\$ 1.099,99
356	122815	Cadeira para refeitório	SMF/Departamento de atendimento de ISS e Taxas	R\$ 52,00
357	122816	Cadeira para refeitório	SMF/Departamento de atendimento de ISS e Taxas	R\$ 52,00
358	122817	Cadeira para refeitório	SMF/Departamento de atendimento de ISS e Taxas	R\$ 52,00
359	134940	Estante de aço	SMF/Departamento de atendimento de ISS e Taxas	R\$ 357,00
360	139733	Monitor LCD	SMF/Departamento de atendimento de ISS e Taxas	R\$ 277,00
361	139734	Monitor LCD	SMF/Departamento de atendimento de ISS e Taxas	R\$ 277,00



ESTADO DO RIO DE JANEIRO  
PREFEITURA MUNICIPAL DE SÃO GONÇALO  
SECRETARIA MUNICIPAL DE CONTROLE INTERNO

362	145609	Cadeira	SMF/Departamento de atendimento de ISS e Taxas	R\$ 53,00
363	145623	Cadeira	SMF/Departamento de atendimento de ISS e Taxas	R\$ 143,00
364	145630	Cadeira fixa	SMF/Departamento de atendimento de ISS e Taxas	R\$ 53,00
365	169640	Suporte para computador	SMF/Departamento de atendimento de ISS e Taxas	R\$ 31,74
366	030734	Mesa de madeira com 3 gavetas	SMF/ Superintendência Patrimônio Imobiliário	R\$ 1,02
367	062543	Estante de aço com 7 prateleiras	SMF/ Superintendência Patrimônio Imobiliário	R\$ 190,00
368	062544	Estante de aço com 7 prateleiras	SMF/ Superintendência Patrimônio Imobiliário	R\$ 190,00
369	103846	Estabilizador	SMF/ Superintendência Patrimônio Imobiliário	R\$ 35,00
370	163725	Multifuncional HP	SMF/ Superintendência Patrimônio Imobiliário	R\$ 597,65
371	145553	Cadeira giratória	SMF/ Plantão fiscal	R\$ 143,00
372	162174	Impressora Laser	SMF/ Plantão fiscal	R\$ 1.534,00
373	090196	Estabilizador de 1,5 KVA	SMF/ Divisão de ITBI	R\$ 59,00
374	119163	Microcomputador	SMF/ Divisão de ITBI	R\$ 1.596,91
375	119334	Microcomputador	SMF/ Divisão de ITBI	R\$ 1.596,91
376	139701	Microcomputador	SMF/ Divisão de ITBI	R\$ 1.722,00
377	139721	Microcomputador	SMF/ Divisão de ITBI	R\$ 1.722,00
378	139728	Monitor LCD	SMF/ Divisão de ITBI	R\$ 277,00
379	145537	Cadeira fixa	SMF/ Divisão de ITBI	R\$ 53,00
380	178456	Cadeira giratória	SMF/ Divisão de ITBI	R\$ 215,00
381	178461	Cadeira giratória	SMF/ Divisão de ITBI	R\$ 215,00
382	153803	Mesa diretor com 6 gaveteiros	SMF/ Subsecretaria Planejamento e Orçamento	R\$ 139,00
383	042368	Mesa de madeira com estrutura de ferro	SMF/ Subsecretaria Planejamento e Orçamento	R\$ 30,40
384	047040	Mesa para impressora	SMF/ Subsecretaria Planejamento e Orçamento	R\$ 58,00
385	078651	Mesa para computador	SMF/Subsecretaria de Tributos	R\$ 164,00
386	119211	Microcomputador	SMF/Subsecretaria de Tributos	R\$ 1.596,91
387	119216	Monitor	SMF/Subsecretaria de Tributos	R\$ 538,90
388	145601	Cadeira	SMF/Subsecretaria de Tributos	R\$ 53,00
389	162165	Impressora Laser	SMF/Subsecretaria de Tributos	R\$ 1.534,00
390	162166	Impressora Laser	SMF/Subsecretaria de Tributos	R\$ 1.534,00
391	176753	Notebook	SMF/Subsecretaria de	R\$ 350,00



ESTADO DO RIO DE JANEIRO  
PREFEITURA MUNICIPAL DE SÃO GONÇALO  
SECRETARIA MUNICIPAL DE CONTROLE INTERNO

			Tributos	
392	176754	Notebook	SMF/Subsecretaria de Tributos	R\$ 350,00
393	176755	Notebook	SMF/Subsecretaria de Tributos	R\$ 350,00
394	176756	Notebook	SMF/Subsecretaria de Tributos	R\$ 350,00
395	176758	Notebook	SMF/Subsecretaria de Tributos	R\$ 350,00
396	176759	Notebook	SMF/Subsecretaria de Tributos	R\$ 350,00
397	176760	Notebook	SMF/Subsecretaria de Tributos	R\$ 350,00
398	176761	Notebook	SMF/Subsecretaria de Tributos	R\$ 350,00
399	176762	Notebook	SMF/Subsecretaria de Tributos	R\$ 350,00
400	176763	Notebook	SMF/Subsecretaria de Tributos	R\$ 350,00
401	176764	Notebook	SMF/Subsecretaria de Tributos	R\$ 350,00
402	176765	Notebook	SMF/Subsecretaria de Tributos	R\$ 350,00
403	176766	Notebook	SMF/Subsecretaria de Tributos	R\$ 350,00
404	176767	Notebook	SMF/Subsecretaria de Tributos	R\$ 350,00
405	176768	Notebook	SMF/Subsecretaria de Tributos	R\$ 350,00
406	176769	Notebook	SMF/Subsecretaria de Tributos	R\$ 350,00
407	176770	Notebook	SMF/Subsecretaria de Tributos	R\$ 350,00
408	176771	Notebook	SMF/Subsecretaria de Tributos	R\$ 350,00
409	176772	Notebook	SMF/Subsecretaria de Tributos	R\$ 350,00
410	176773	Notebook	SMF/Subsecretaria de Tributos	R\$ 350,00
411	176775	Notebook	SMF/Subsecretaria de Tributos	R\$ 350,00
412	176776	Notebook	SMF/Subsecretaria de Tributos	R\$ 350,00
413	176779	Notebook	SMF/Subsecretaria de Tributos	R\$ 350,00
414	176780	Notebook	SMF/Subsecretaria de Tributos	R\$ 350,00
415	176781	Notebook	SMF/Subsecretaria de	R\$ 350,00



ESTADO DO RIO DE JANEIRO  
PREFEITURA MUNICIPAL DE SÃO GONÇALO  
SECRETARIA MUNICIPAL DE CONTROLE INTERNO

			Tributos	
416	085414	Mesa para impressora	SMF/Auditoria Fiscal	R\$ 56,50
417	144254	Microcomputador	SMF/Auditoria Fiscal	R\$ 1.723,44
418	145606	Cadeira	SMF/Auditoria Fiscal	R\$ 53,00
419	153761	Cadeira giratória	SMF/Auditoria Fiscal	R\$ 79,00
420	162180	Multifuncional Laser	SMF/Auditoria Fiscal	R\$ 1.469,00
421	000811	Arquivo de aço	SMF/ Arquivo da fazenda	R\$ 1,74
422	0033254	Mesa p/ microcomputador ferro e form. Com parte móvel p/ teclado	SMF/ Arquivo da fazenda	R\$ 21,10
423	053612	Armário de madeira com 02 portas	SMF/ Arquivo da fazenda	R\$ 1,74
424	054597	Armário de aço com 02 portas	SMF/ Arquivo da fazenda	R\$ 1,74
425	111523	Mesa para secretaria melanina	SMF/ Arquivo da fazenda	R\$ 249,68
426	145559	Cadeira fixa	SMF/ Arquivo da fazenda	R\$ 53,00
427	000898	Armário de aço com 2 portas	SMF/ Divisão de infraestrutura e Logística	R\$ 1,74
428	048235	Armário de aço com 2 portas	SMF/ Divisão de infraestrutura e Logística	R\$ 0,01
429	104020	Telefone premium Intelbras	SMF/ Divisão de infraestrutura e Logística	R\$ 31,90
430	129963	Boxer Peugeot 330m	SMF/ Divisão de infraestrutura e Logística	R\$ 95.700,00
431	129964	Boxer Peugeot 330m	SMF/ Divisão de infraestrutura e Logística	R\$ 95.700,00
432	131840	Boxer 330m	SMF/ Divisão de infraestrutura e Logística	R\$ 95.700,00
433	136473	Ford Fiesta	SMF/ Divisão de infraestrutura e Logística	R\$ 32.174,99
434	136476	Ford Fiesta	SMF/ Divisão de infraestrutura e Logística	R\$ 32.174,99
435	138895	Estante de aço	SMF/ Divisão de infraestrutura e Logística	R\$ 357,00
436	138896	Estante de aço	SMF/ Divisão de infraestrutura e Logística	R\$ 357,00
437	138897	Estante de aço	SMF/ Divisão de infraestrutura e Logística	R\$ 357,00
438	138898	Estante de aço	SMF/ Divisão de infraestrutura e Logística	R\$ 357,00
439	138899	Estante de aço	SMF/ Divisão de infraestrutura e Logística	R\$ 357,00
440	138900	Estante de aço	SMF/ Divisão de infraestrutura e Logística	R\$ 357,00
441	145641	Mesa	SMF/ Divisão de infraestrutura e Logística	R\$ 615,00



ESTADO DO RIO DE JANEIRO  
PREFEITURA MUNICIPAL DE SÃO GONÇALO  
SECRETARIA MUNICIPAL DE CONTROLE INTERNO

442	169554	Mesa de escritório	SMF/ Divisão de infraestrutura e Logística	R\$ 89,00
443	160876	Mesa de computador	GABINETE DO SEC DE GOVERNO	R\$ 604,00
444	134595	Saveiro	SEMGOV/Coordenadoria ADM. Funerária	R\$ 62.500,00
445	178281	Roçadeira FS 220	SEMGOV/Coordenadoria ADM. Funerária	R\$ 2.090,00
446	137984	Mesa de computador	Secretaria de Compras e Suprimentos	R\$ 275,98
447	145684	Poltrona	Secretaria de Compras e Suprimentos	R\$ 222,00
448	145685	Poltrona	Secretaria de Compras e Suprimentos	R\$ 222,00
449	067011	Ar condicionado	Subsecretaria de Parques e Jardins	R\$ 815,00
450	091712	Ar condicionado CONSUL 18.000 BTU'S	Subsecretaria de Parques e Jardins	R\$ 1099,00
451	115134	Mesas para escritório	Subsecretaria de Parques e Jardins	R\$ 150,00
452	118553	Poltrona de auditório	Subsecretaria de Parques e Jardins	R\$ 151,90
453	119619	Microcomputador	Subsecretaria de Parques e Jardins	R\$ 1596,91
454	11623	Monitor	Subsecretaria de Parques e Jardins	R\$ 538,90
455	119660	Microcomputador	Subsecretaria de Parques e Jardins	R\$ 1596,91
456	119662	Monitor	Subsecretaria de Parques e Jardins	R\$ 538,90
457	121454	Cadeira giratória	Subsecretaria de Parques e Jardins	R\$ 95,00
458	123463	Roçadeira	Subsecretaria de Parques e Jardins	R\$ 1700,00
459	123464	Roçadeira	Subsecretaria de Parques e Jardins	R\$ 1700,00
460	123465	Roçadeira	Subsecretaria de Parques e Jardins	R\$ 1700,00
461	123466	Roçadeira	Subsecretaria de Parques e Jardins	R\$ 1700,00
462	123467	Roçadeira	Subsecretaria de Parques e Jardins	R\$ 1700,00
463	123469	Roçadeira	Subsecretaria de Parques e Jardins	R\$ 1700,00
464	123470	Roçadeira	Subsecretaria de Parques e Jardins	R\$ 1700,00
465	123472	Motoserra	Subsecretaria de Parques e Jardins	R\$ 2075,50





ESTADO DO RIO DE JANEIRO  
PREFEITURA MUNICIPAL DE SÃO GONÇALO  
SECRETARIA MUNICIPAL DE CONTROLE INTERNO

466	169524	Microcomputador	Subsecretaria de Parques e Jardins	R\$ 2125,00
467	169528	Monitor	Subsecretaria de Parques e Jardins	R\$ 436,80
468	169535	Mesa de escritório	Subsecretaria de Parques e Jardins	R\$ 350,00
469	169548	Roteador	Subsecretaria de Parques e Jardins	R\$ 280,00
470	169587	Roçadeira	Subsecretaria de Parques e Jardins	R\$ 1999,00
471	169588	Roçadeira	Subsecretaria de Parques e Jardins	R\$ 1999,00
472	169589	Roçadeira	Subsecretaria de Parques e Jardins	R\$ 1999,00
473	169590	Roçadeira	Subsecretaria de Parques e Jardins	R\$ 1999,00
474	169591	Roçadeira	Subsecretaria de Parques e Jardins	R\$ 1999,00
475	169592	Longarina	Subsecretaria de Parques e Jardins	R\$ 200,00
476	169593	Longarina	Subsecretaria de Parques e Jardins	R\$ 200,00
477	169594	Longarina	Subsecretaria de Parques e Jardins	R\$ 200,00
478	169595	Emendador de correntes para motosserra	Subsecretaria de Parques e Jardins	R\$ 422,40
479	169596	Rompedor de correntes para motosserra	Subsecretaria de Parques e Jardins	R\$ 428,80
480	171071	Bomba d'água	Subsecretaria de Parques e Jardins	R\$ 599,99
481	171072	Bomba d'água	Subsecretaria de Parques e Jardins	R\$ 599,99
482	171073	Motoserra	Subsecretaria de Parques e Jardins	R\$ 2889,99
483	171074	Motoserra	Subsecretaria de Parques e Jardins	R\$ 2559,00
484	171075	Roçadeira	Subsecretaria de Parques e Jardins	R\$ 979,00
485	171076	Roçadeira	Subsecretaria de Parques e Jardins	R\$ 979,00
486	171077	Escada de alumínio 35 degraus	Subsecretaria de Parques e Jardins	R\$ 2339,99
487	171078	Escada de alumínio 35 degraus	Subsecretaria de Parques e Jardins	R\$ 2339,99
488	171079	Escada de alumínio 35 degraus	Subsecretaria de Parques e Jardins	R\$ 2339,99
489	171080	Escada de alumínio 35 degraus	Subsecretaria de Parques e Jardins	R\$ 2339,99



ESTADO DO RIO DE JANEIRO  
PREFEITURA MUNICIPAL DE SÃO GONÇALO  
SECRETARIA MUNICIPAL DE CONTROLE INTERNO

490	171081	Escada de alumínio 35 degraus	Subsecretaria de Parques e Jardins	R\$ 2339,99
491	171082	Escada de alumínio 35 degraus	Subsecretaria de Parques e Jardins	R\$ 2339,99
492	171083	Escada de alumínio 16 degraus	Subsecretaria de Parques e Jardins	R\$ 1399,99
493	171084	Escada de alumínio 16 degraus	Subsecretaria de Parques e Jardins	R\$ 1399,99
494	171085	Escada de alumínio 16 degraus	Subsecretaria de Parques e Jardins	R\$ 1399,99
495	171086	Escada de alumínio 16 degraus	Subsecretaria de Parques e Jardins	R\$ 1399,99
496	171087	Escada de alumínio 16 degraus	Subsecretaria de Parques e Jardins	R\$ 1399,99
497	171088	Escada de alumínio 16 degraus	Subsecretaria de Parques e Jardins	R\$ 1399,99
498	171089	Escada de alumínio 2 lances 420M	Subsecretaria de Parques e Jardins	R\$ 1689,99
499	171090	Escada de alumínio 2 lances 420M	Subsecretaria de Parques e Jardins	R\$ 1689,99
500	171091	Escada de alumínio 2 lances 420M	Subsecretaria de Parques e Jardins	R\$ 1689,99
501	171092	Escada de alumínio 2 lances 420M	Subsecretaria de Parques e Jardins	R\$ 1689,99
502	171093	Escada de alumínio 2 lances 420M	Subsecretaria de Parques e Jardins	R\$ 1689,99
503	171094	Escada de alumínio 2 lances 420M	Subsecretaria de Parques e Jardins	R\$ 1689,99
504	176660	Notebook	Subsecretaria de Parques e Jardins	R\$ 350,00
505	178278	Roçadeira FS220	Subsecretaria de Parques e Jardins	R\$ 2090,00
506	178279	Roçadeira FS220	Subsecretaria de Parques e Jardins	R\$ 2090,00

Falta de localização (desaparecimento) de bens patrimoniais - Verificamos que 506 (quinhentos e seis) bens patrimoniais não foram localizados, e até o momento não ocorreram justificativas pelos responsáveis pela carga patrimonial e não apresentaram boletins de ocorrências sobre os desaparecimentos para disparar os procedimentos administrativos cabíveis para cada fato.

Registramos o fato de que a ausência de localização de bens móveis reflete a ausência efetiva de inventário físico e/ou ainda, a ineficiência nos controles patrimoniais administrativos em relação à gestão de bens móveis na PMSG.



ESTADO DO RIO DE JANEIRO  
PREFEITURA MUNICIPAL DE SÃO GONÇALO  
SECRETARIA MUNICIPAL DE CONTROLE INTERNO

### Bem Móvel não Patrimoniado

Item	Descrição	Setor onde foi encontrado
1	Cadeira diretor com braço em couro preto	Gabinete do Prefeito - Chefia de Gabinete
2	Monitor Positivo	Gabinete do Prefeito - Chefia de Gabinete
3	Armário pequeno com 02 portas cinza	Gabinete do Prefeito - Chefia de Gabinete
4	Sofá com 02 lugares em couro marrom	Gabinete do Prefeito - Chefia de Gabinete
5	Sofá com 02 e 03 lugares	Gabinete do Prefeito - Chefia de Gabinete
6	Sofá com 02 e 03 lugares	Gabinete do Prefeito - Chefia de Gabinete
7	Monitor AOC	Gabinete do Prefeito - Chefia de Gabinete
8	Microcomputador	Gabinete do Prefeito - Chefia de Gabinete
9	Microcomputador	Gabinete do Prefeito - Chefia de Gabinete
10	Telefone fixo	Gabinete do Prefeito - Chefia de Gabinete
11	Telefone fixo	Gabinete do Prefeito - Chefia de Gabinete
12	Mesa de madeira	Gabinete do Prefeito - Chefia de Gabinete
13	Poltrona Preta	Gabinete do Prefeito - Chefia de Gabinete
14	Poltrona Cinza	Gabinete do Prefeito - Chefia de Gabinete
15	Poltrona fixa com braço	Gabinete do Prefeito - Chefia de Gabinete
16	Longarina com 03 lugares	Gabinete do Prefeito - Chefia de Gabinete
17	Impressora HP laserjet P1102w	Gabinete do Prefeito - Chefia de Gabinete
18	Cadeira com braço C2 (quebrada)	Gabinete do Prefeito – Comunicação Social
19	Monitor AOC	Gabinete do Prefeito – Comunicação Social
20	Mesa modelo em L cinza	Controle Interno
21	Mesa modelo em L cinza	Controle Interno
22	Cadeira giratória azul	Controle Interno
23	Estante de aço	Controle Interno



ESTADO DO RIO DE JANEIRO  
PREFEITURA MUNICIPAL DE SÃO GONÇALO  
SECRETARIA MUNICIPAL DE CONTROLE INTERNO

24	Monitor positivo	Controle Interno
25	Ar condicionado	Controle Interno
26	Cadeira giratória	PGM - Gabinete
27	Estabilizador	PGM - Gabinete
28	Arquivo móvel	PGM - Gabinete
29	Arquivo móvel	PGM - Gabinete
30	Arquivo móvel	PGM - Gabinete
31	Mesa de madeira em L	PGM - Gabinete
32	Mesa de madeira em L	PGM - Gabinete
33	Mesa de madeira em L	PGM - Gabinete
34	Mesa de madeira c/ferro	PGM - Gabinete
35	Cadeira giratória	PGM - Gabinete
36	Monitor Dell	PGM - Administrativa
37	Microcomputador	PGM - Administrativa
38	Cadeira auditória	PGM - Administrativa
39	Cadeira auditória	PGM - Administrativa
40	Cadeira auditória	PGM - Administrativa
41	Microcomputador	PGM - Administrativa
42	Notebook	PGM - Administrativa
43	Suporte móvel c/4 pratel. c/estrut. de ferro PR	PGM - Administrativa
44	Servidor samsung	PGM – Núcleo de Tecnologia da Infor.
45	Monitor	PGM – Núcleo de Tecnologia da Infor.
46	Monitor	PGM – Núcleo de Tecnologia da Infor.
47	Cadeira fixa c/ braço	PGM – Núcleo de Tecnologia da Infor.
48	Monitor	PGM – Núcleo de Tecnologia da Infor.
49	Nicho pequeno	PGM – Núcleo de Tecnologia da Infor.
50	Estabilizador	PGM-Procuradoria Fiscal
51	Microcomputador	PGM-Procuradoria Fiscal
52	Monitor	PGM-Procuradoria Trabalhista
53	Microcomputador	PGM- Procuradoria Trabalhista
54	Armário 02 portas	PGM- Procuradoria Trabalhista
55	Cadeira auditório	PGM- Procuradoria Trabalhista
56	Cadeira auditório	PGM- Procuradoria Trabalhista
57	Mesa c/03 gavetas	PGM- Procuradoria Trabalhista
58	Microcomputador	PGM- Procuradoria Trabalhista
59	Cadeira auditória	PGM - Contencioso
60	Cadeira auditória	PGM - Contencioso
61	Cadeira auditória	PGM - Contencioso
62	Armário baixo c/02 portas de correr	PGM - Contencioso
63	Monitor	PGM – Setor de Atend. e Protocolo



ESTADO DO RIO DE JANEIRO  
PREFEITURA MUNICIPAL DE SÃO GONÇALO  
SECRETARIA MUNICIPAL DE CONTROLE INTERNO

64	Ventilador	PGM – Setor de Atend. e Protocolo
65	Arquivo móvel	PGM– Setor de Atend. eProtocolo
66	Cadeira giratória c/braço	PGM – Setor de Atend. e Protocolo
67	Mesa c/estrutura de ferro	PGM – Setor de Atend. e Protocolo
68	Cadeira plástica	PGM – Setor de Atend. e Protocolo
69	Microcomputador HP	SEMAD - GAB
70	Telefone s/fio Intelbrás	SEMAD - GAB
71	Microcomputador positivo	SEMAD - GAB
72	Monitor	SEMAD - GAB
73	Armário 03 prateleiras c/02 portas	SEMAD - GAB
74	Armário 03 prateleiras c/02 portas	SEMAD - GAB
75	Impressora HP	SEMAD - GAB
76	Microcomputador	SEMAD - GAB
77	Mesa c/estrut. De ferro c/02 gavetas CZ/PR	SEMAD - GAB
78	Armário cinza c/04 gavetas	SEMAD - GAB
79	Cadeira giratória c/braço	SEMAD - GAB
80	Microcomputador	SEMAD - GAB
81	Mesa de madeira c/estrut. De ferro em L	SEMAD - GAB
82	Ar condicionado Comfel	SEMAD - GAB
83	Microcomputador positivo	SEMAD - GAB
84	Estabilizador SMS	SEMAD - GAB
85	Monitor	SEMAD - Superint. de Contratos
86	Mesa em L	SEMAD - Superint. de Contratos
87	Cadeira giratória	SEMAD - Superint. de Contratos
88	Mesa c/02 gavetas	SEMAD - Superint. de Contratos
89	Microcomputador	SEMAD – Protocolo Geral
90	Mesa c/02 gavetas	SEMAD – Protocolo Geral
91	Mesa c/02 gavetas	SEMAD – Protocolo Geral
92	Mesa de madeira c/estrutura de ferro	SEMAD – Protocolo Geral
93	Mesa	SEMAD – Protocolo Geral
94	Cadeira escolar verde	SEMAD – Protocolo Geral
95	Monitor positivo	SEMAD – Protocolo Geral
96	Cadeira giratória c/braço	SEMAD - Sub. Conservação e Manutenção
97	Cadeira fixa (azul)	SEMAD - Sub. Conservação e Manutenção
98	Cadeira fixa (azul)	SEMAD - Sub. Conservação e Manutenção
99	Cadeira fixa (azul)	SEMAD - Sub. Conservação e Manutenção
100	Cadeira fixa (azul)	SEMAD - Sub. Conservação e Manutenção
101	Monitor	SEMAD - Sub. Conservação e



ESTADO DO RIO DE JANEIRO  
PREFEITURA MUNICIPAL DE SÃO GONÇALO  
SECRETARIA MUNICIPAL DE CONTROLE INTERNO

		Manutenção
102	Estabilizador	SEMAD - Sub. Conservação e Manutenção
103	Cadeira plástica	SEMAD - Sub. Conservação e Manutenção
104	Quadro de Chaves	SEMAD - Sub. Conservação e Manutenção
105	Mesa (cinza)	SEMAD - Sub. Conservação e Manutenção
106	Escada de fibra 9,30M	SEMAD - Sub. Conservação e Manutenção
107	Extintor 6 Kg	SEMAD - Sub. Conservação e Manutenção
108	Mesa	SEMAD - Sub. Conservação e Manutenção
109	TOTEN	SEMAD - Assessoria Especial de Informática
110	TOTEN	SEMAD - Assessoria Especial de Informática
111	Monitor HP	SEMAD - Assessoria Especial de Informática
112	Monitor positivo	SEMAD - Assessoria Especial de Informática
113	Microcomputador positivo	SEMAD - Assessoria Especial de Informática
114	Monitor positivo	SEMAD - Assessoria Especial de Informática Assessoria Especial de Informática
115	Microcomputador	SEMAD - Assessoria Especial de Informática
116	Monitor positivo	SEMAD - Assessoria Especial de Informática
117	Microcomputador	SEMAD - Assessoria Especial de Informática
118	Monitor	SEMAD - Assessoria Especial de Informática
119	Monitor HP	SEMAD - Assessoria Especial de Informática
120	Impressora HP	SEMAD - Assessoria Especial de Informática
121	Impressora HP	SEMAD - Assessoria Especial de Informática
122	Monitor Intelbras	SEMAD - Assessoria Especial de Informática
123	Monitor Samsung	SEMAD - Assessoria Especial de Informática
124	Estabilizador SMS	SEMAD - Assessoria Especial de Informática



ESTADO DO RIO DE JANEIRO  
PREFEITURA MUNICIPAL DE SÃO GONÇALO  
SECRETARIA MUNICIPAL DE CONTROLE INTERNO

125	Monitor samsung	SEMAD - Assessoria Especial de Informática
126	Monitor Dell	SEMAD - Assessoria Especial de Informática
127	Monitor Dell	SEMAD - Assessoria Especial de Informática
128	Monitor samsung	SEMAD - Assessoria Especial de Informática
129	Microcomputador Lemon	SEMAD - Assessoria Especial de Informática
130	Monitor	SEMAD - Assessoria Especial de Informática
131	Monitor	SEMAD - Assessoria Especial de Informática
132	Microcomputador	SEMAD - Assessoria Especial de Informática
133	Nicho	SEMAD - Assessoria Especial de Informática
134	Nicho	SEMAD - Assessoria Especial de Informática
135	Nicho	SEMAD - Assessoria Especial de Informática
136	Microcomputador positivo	SEMAD - Assessoria Especial de Informática
137	Armário pequeno c/04 gavetas	SEMAD - Assessoria Especial de Informática
138	Monitor	SEMAD - Assessoria Especial de Informática
139	Microcomputador	SEMAD - Assessoria Especial de Informática
140	Monitor LG	SEMAD - Assessoria Especial de Informática
141	Mesa	SEMAD- Sub. Conserv. eManut. Ferramentaria
142	Armário 06 portas branco	SEMAD - Asses. Esp. de Info. Help Desk 2º andar
143	Nicho de madeira	SEMAD – Sub de Informática
144	Mesa secretária	SEMAD – Sub de Informática
145	Mesa secretária	SEMAD – Sub de Informática
146	Mesa secretária	SEMAD – Sub de Informática
147	Mesa secretária	SEMAD – Sub de Informática
148	Mesa suporte p/impressora cor branca	SEMAD – Sub de Informática
149	Armário em melanina c/02 portas azul	SEMAD – Sub de Informática
150	Estabilizador	SEMAD – Sub de Informática
151	Cadeira giratória c/ braço	SEMAD – Sub de Informática
152	Mesa c/02 gavetas cor AZ/CZ	SEMAD – Sub de Informática
153	Mesa c/02 gavetas cor AZ/CZ	SEMAD – Sub de Informática
154	Cadeira giratória c/braço	SEMAD – Sub de Informática



ESTADO DO RIO DE JANEIRO  
PREFEITURA MUNICIPAL DE SÃO GONÇALO  
SECRETARIA MUNICIPAL DE CONTROLE INTERNO

155	Nicho azul	SEMAD – Sub de Informática
156	Mesa c/02 gavetas	SEMAD – Sub de Informática
157	Conjunto de mesa p/computador	SEMAD – Sub de Informática
158	Mesa	SEMAD – Sub de Informática
159	Mesa c/02 gavetas	SEMAD – Sub de Informática
160	Estabilizador	SEMAD – Sub de Informática
161	Monitor Dell	SEMAD – Sub de Informática
162	Cadeira diretor c/braço	SEMAD – Sub de Informática
163	Monitor Dell	SEMAD – Sub de Informática
164	Estabilizador	SEMAD – Sub de Informática
165	Nicho azul	SEMAD – Sub de Informática
166	Mesa c/02 gavetas c/estrut. de ferro	SEMAD – Sub de Informática
167	Servidor Dell Power led T430	SEMAD – Sub de Informática
168	Estorage OMTX	SEMAD – Sub de Informática
169	Servidor HD	SEMAD – Sub de Informática
170	Servidor Dell R200	SEMAD – Sub de Informática
172	Servidor Dell R200	SEMAD – Sub de Informática
173	Servidor Dell 2950	SEMAD – Sub de Informática
174	Servidor Dell 2950	SEMAD – Sub de Informática
175	Servidor Dell 2950	SEMAD – Sub de Informática
176	Servidor Dell 2950	SEMAD – Sub de Informática
177	Servidor Dell 2950	SEMAD – Sub de Informática
178	Servidor Dell 2900	SEMAD – Sub de Informática
179	Servidor Dell 2800	SEMAD – Sub de Informática
180	Switch	SEMAD – Sub de Informática
181	Switch	SEMAD – Sub de Informática
182	Mesa suporte p/impressora cor Br	SEMAD – Sub de Informática
183	Mesa em L	SEMAD – Sub. Recursos Humanos
184	Mesa em L	SEMAD – Sub. Recursos Humanos
185	Cadeira plástica	SEMAD – Sub. Recursos Humanos
186	Cadeira Plástica	SEMAD – Sub. Recursos Humanos
187	Cadeira Plástica	SEMAD – Sub. Recursos Humanos
188	Cadeira Plástica	SEMAD – Sub. Recursos Humanos
189	Mesa em L C/02 gavetas	SEMAD – Sub. Recursos Humanos
190	Ar condicionado Cinza	SEMAD – Sub. Recursos Humanos
191	Armário madeira baixo c/porta de correr	SEMAD – Sub. Recursos Humanos
192	Cadeira fixa	SEMAD – Sub. Recursos Humanos
193	Monitor positivo	SEMAD – Sub. Recursos Humanos
194	Cadeira giratória c/braço	SEMAD – Sub. Recursos Humanos
195	Calculadora Sharp	SEMAD – Sub. Recursos Humanos
196	Monitor	SEMAD – Sub. Recursos Humanos
197	Monitor	SEMAD – Sub. Recursos Humanos
198	Telefone	SEMAD – Sub. Recursos Humanos
199	Cadeira fixa	SEMAD – Sub. Recursos Humanos
200	Telefone	SEMAD – Sub. Recursos Humanos
201	Armário 02 portas	SEMAD – Sub. Recursos Humanos
202	Armário c/02 portas Melanina cinza	SEMAD – Sub. Recursos Humanos





ESTADO DO RIO DE JANEIRO  
PREFEITURA MUNICIPAL DE SÃO GONÇALO  
SECRETARIA MUNICIPAL DE CONTROLE INTERNO

203	Armário c/02 portas Melanina cinza	SEMAD – Sub. Recursos Humanos
204	Cadeira giratória presidente (caramelo)	SEMAD – Sup. De Patrimôn. Mobiliário
205	Cadeira giratória presidente (caramelo)	SEMAD – Sup. De Patrimôn. Mobiliário
206	Cadeira giratória presidente (caramelo)	SEMAD – Sup. De Patrimôn. Mobiliário
207	Monitor positivo	ADM – Ouvidoria Geral
208	Armário baixo de madeira p/impressora	ADM – Ouvidoria Geral
209	Mesa de madeira c/03 gavetas	ADM – Ouvidoria Geral
210	Mesa de atendimento c/02 gavetas	ADM – Ouvidoria Geral
211	Mesa de atendimento c/02 gavetas	ADM – Ouvidoria Geral
212	Mesa de atendimento c/02 gavetas	ADM – Ouvidoria Geral
213	Microcomputador	ADM – Ouvidoria Geral
214	Telefone	ADM – Ouvidoria Geral
215	Telefone	ADM – Ouvidoria Geral
216	Mesa de atendimento	SMF/Departamento de Atendimento
217	Mesa de atendimento	SMF/Departamento de Atendimento
218	Mesa de atendimento	SMF/Departamento de Atendimento
219	Mesa de atendimento	SMF/Departamento de Atendimento
220	Mesa de atendimento	SMF/Departamento de Atendimento
221	Mesa de atendimento	SMF/Departamento de Atendimento
222	Ar condicionado	SMF/Departamento de Atendimento
223	Impressora Samsung	SMF/Departamento de Atendimento
224	Impressora Samsung	SMF/Departamento de Atendimento
225	Impressora Samsung	SMF/Departamento de Atendimento
226	Impressora Samsung	SMF/Departamento de Atendimento
227	Impressora Samsung	SMF/Departamento de Atendimento
228	Impressora Samsung	SMF/Departamento de Atendimento
229	Impressora DCP	SMF/Departamento de Atendimento
230	Armário com 02 portas cor cinza	SMF/Departamento de Atendimento
231	Cadeira giratória cor azul	SMF/Departamento de Atendimento



ESTADO DO RIO DE JANEIRO  
PREFEITURA MUNICIPAL DE SÃO GONÇALO  
SECRETARIA MUNICIPAL DE CONTROLE INTERNO

232	Cadeira giratória Cor azul	SMF/Departamento de Atendimento
233	Armário com 02 portas cor cinza	SMF/Departamento de Atendimento
234	Mesa secretaria em melanina cinza	SMF/Departamento de cadastro de atividades econômicas
235	Mesa em melanina oval	SMF/Departamento de cadastro de atividades econômicas
236	Mesa de madeira	SMF/Departamento de cadastro de atividades econômicas
237	Estabilizador	SMF/Departamento de cadastro de atividades econômicas
238	Mesa em melanina com 03 gavetas	SMF/Departamento de cadastro de atividades econômicas
239	Cadeira escolar azul	SMF/Departamento de cadastro de atividades econômicas
240	Cadeira fixa azul	SMF/Departamento de cadastro de atividades econômicas
241	Cadeira escolar azul	SMF/Departamento de cadastro de atividades econômicas
242	Nicho com 3 gavetas azul	SMF/Departamento de cadastro de atividades econômicas
243	Estante de aço	SMF/Departamento de Cadastro Imobiliário
244	Estabilizador	SMF/Departamento de Cadastro Imobiliário
245	Cadeira escolar	SMF/Divisão de Consultas
246	Balcão melanina bege	SMF/Divisão de Consultas
247	Estabilizador	SMF/Divisão de Consultas
248	Cadeira giratória sem braço	SMF/Divisão de Consultas
249	Cadeira escolar	SMF/Divisão de Consultas
250	Cadeira Giratória azul sem braço	SMF/Divisão de Consultas
251	Estabilizador	SMF/Divisão de Consultas
252	Nicho pequeno azul	SMF/Divisão de Consultas
253	Mesa para impressora baixa	SMF/ Departamento de Dívida Ativa
254	Impressora	SMF/ Departamento de Dívida Ativa
255	Mesa de madeira com estrutura de ferro	SMF/Subsecretaria do Tesouro Municipal
256	Ar condicionado Fontaine	SMF/Subsecretaria do Tesouro Municipal
257	Swiht	SMF/Subsecretaria do Tesouro Municipal
258	Aparelho de fax	SMF/Subsecretaria do Tesouro Municipal
259	Cadeira giratória	SMF/Subsecretaria do Tesouro Municipal



ESTADO DO RIO DE JANEIRO  
PREFEITURA MUNICIPAL DE SÃO GONÇALO  
SECRETARIA MUNICIPAL DE CONTROLE INTERNO

260	Microcomputador	SMF/Subsecretaria do Tesouro Municipal
261	Mesa suporte em madeira c/ estrutura de ferro	SMF/Departamento de atendimento de ISS e Taxas
262	Mesa em madeira em melanina com 02 gavetas	SMF/Departamento de atendimento de ISS e Taxas
263	Cadeira giratória com encosto alto preto	SMF/Departamento de atendimento de ISS e Taxas
264	Cadeira giratória (quebrada)	SMF/Departamento de atendimento de ISS e Taxas
265	Cadeira de plástico com estrutura de ferro cor verde	SMF/Departamento de atendimento de ISS e Taxas
266	Cadeira de plástico com estrutura de ferro cor verde	SMF/Departamento de atendimento de ISS e Taxas
267	Cadeira fixa	SMF/ Subsecretaria Central de Contabilidade
268	Cadeira fixa	SMF/ Subsecretaria Central de Contabilidade
269	Cadeira fixa	SMF/ Subsecretaria Central de Contabilidade
270	Cadeira fixa	SMF/ Subsecretaria Central de Contabilidade
271	Cadeira fixa	SMF/ Subsecretaria Central de Contabilidade
272	Cadeira fixa	SMF/ Subsecretaria Central de Contabilidade
273	Cadeira fixa	SMF/ Subsecretaria Central de Contabilidade
274	Mesa secretária	SMF/ Subsecretaria Central de Contabilidade
275	Mesa secretária	SMF/ Subsecretaria Central de Contabilidade
276	Mesa secretária	SMF/ Subsecretaria Central de Contabilidade
277	Mesa secretária	SMF/ Subsecretaria Central de Contabilidade
278	Mesa secretária	SMF/ Subsecretaria Central de Contabilidade
279	Mesa secretária	SMF/ Subsecretaria Central de Contabilidade
280	Mesa secretária	SMF/ Subsecretaria Central de Contabilidade
281	Mesa secretária	SMF/ Subsecretaria Central de Contabilidade
282	Mesa grande de madeira	SMF/ Subsecretaria Central de Contabilidade
283	Mesa pequena de madeira	SMF/ Subsecretaria Central de Contabilidade



ESTADO DO RIO DE JANEIRO  
PREFEITURA MUNICIPAL DE SÃO GONÇALO  
SECRETARIA MUNICIPAL DE CONTROLE INTERNO

284	Mesa em L	SMF/ Subsecretaria Central de Contabilidade
285	Conjunto de Informática	SMF/ Subsecretaria Central de Contabilidade
286	Telefone fixo	SMF/ Subsecretaria Central de Contabilidade
287	Microcomputador	SMF/ Superintendência Patrimônio Imobiliário
288	Estante de aço com 5 prateleiras	SMF/ Superintendência Patrimônio Imobiliário
289	estante de aço com 5 prateleiras	SMF/ Superintendência Patrimônio Imobiliário
290	Estabilizador	SMF/ Superintendência Patrimônio Imobiliário
291	Telefone fixo	SMF/ Superintendência Patrimônio Imobiliário
292	Cadeira fixa azul	SMF/ Plantão fiscal
293	Armário baixo com 02 portas cinza	SMF/ Plantão fiscal
294	Cadeira verde de plástico fixa	SMF/ Plantão fiscal
295	Cadeira verde de plástico fixa	SMF/ Plantão fiscal
296	Cadeira preta estofada	SMF/ Plantão fiscal
297	Armário de aço 04 gavetas	SMF/ Divisão de ITBI
298	Estante de aço 05 prateleiras cinza	SMF/ Divisão de ITBI
299	Cadeira fixa azul	SMF/ Divisão de ITBI
300	Monitor LCD	SMF/ Divisão de ITBI
301	Cadeira de plástico fixa cor verde	SMF/ Divisão de ITBI
302	Cadeira de plástico fixa cor verde	SMF/ Divisão de ITBI
303	Cadeira de plástico fixa cor verde	SMF/ Divisão de ITBI
304	Microcomputador	SMF/ Subsecretaria Planejamento e Orçamento
305	Telefone fixo	SMF/ Subsecretaria Planejamento e Orçamento
306	Poltrona fixa com braço de madeira	SMF/ Subsecretaria Planejamento e Orçamento
307	Quadro	SMF/ Subsecretaria Planejamento e Orçamento
308	Quadro	SMF/ Subsecretaria Planejamento e Orçamento
309	Quadro	SMF/ Subsecretaria Planejamento e Orçamento
310	Estante de aço	SMF/ Subsecretaria Planejamento e Orçamento
311	Cadeira giratória com braço cinza	SMF/Subsecretaria de Tributos
312	Mesa madeira com 03 gavetas	SMF/Subsecretaria de Tributos
313	Arquivo de aço com 04 gavetas	SMF/ Arquivo da fazenda
314	Cadeira escolar azul	SMF/ Arquivo da fazenda
315	Cadeira Fixa estofada preta	SMF/ Arquivo da fazenda
316	Mesa de escritório	SMF/ Arquivo da fazenda



ESTADO DO RIO DE JANEIRO  
PREFEITURA MUNICIPAL DE SÃO GONÇALO  
SECRETARIA MUNICIPAL DE CONTROLE INTERNO

317	05 (cinco) Monitores Positivos	SMF/ Divisão de infraestrutura e Logística
318	Monitor LG	SMF/ Divisão de infraestrutura e Logística
319	Monitor LG	SMF/ Divisão de infraestrutura e Logística
320	Microcomputador LG	SMF/ Divisão de infraestrutura e Logística
321	Microcomputador LG	SMF/ Divisão de infraestrutura e Logística
322	Cadeira fixa	SMF/ Divisão de infraestrutura e Logística
323	Microcomputador Positivo	SMF/ Divisão de infraestrutura e Logística
324	Microcomputador Positivo	SMF/ Divisão de infraestrutura e Logística
325	Microcomputador Positivo	SMF/ Divisão de infraestrutura e Logística
326	Telefone pleno Intelbras	SMF/ Divisão de infraestrutura e Logística
327	Poltrona estofada cinza	GABINETE DO SEC DE GOVERNO
328	Poltrona diretor giratória cinza	GABINETE DO SEC DE GOVERNO
329	Telefone de mesa alcatel	GABINETE DO SEC DE GOVERNO
330	Poltrona estofada de couro preta	GABINETE DO SEC DE GOVERNO
331	Mesa diretor de madeira 3 gavetas	GABINETE DO SEC DE GOVERNO
332	Mesa Diretor em L	Secretaria de Compras e Suprimentos
333	Mesa em madeira pequena	Secretaria de Compras e Suprimentos
334	Monitor	Secretaria de Compras e Suprimentos
335	Ar condicionado	Secretaria de Compras e Suprimentos
336	Poltrona Giratória Marrom	Secretaria de Compras e Suprimentos
337	Poltrona Giratória Marrom	Secretaria de Compras e Suprimentos
338	Poltrona Giratória Marrom	Secretaria de Compras e Suprimentos
339	Poltrona Giratória Marrom	Secretaria de Compras e Suprimentos
340	Poltrona Giratória Marrom	Secretaria de Compras e Suprimentos
341	Cadeira Estofada	Secretaria de Compras e Suprimentos
342	Microcomputador	Secretaria de Compras e Suprimentos
343	Cadeira Giratória	Secretaria de Compras e



ESTADO DO RIO DE JANEIRO  
PREFEITURA MUNICIPAL DE SÃO GONÇALO  
SECRETARIA MUNICIPAL DE CONTROLE INTERNO

		Suprimentos
344	Estabilizador	Secretaria de Compras e Suprimentos
345	Microcomputador	Secretaria de Compras e Suprimentos
346	Monitor	Secretaria de Compras e Suprimentos
347	Gaveteiro alto c/ 04 gavetas em melamina cor azul e CZ	Subsecretaria de Parques e Jardins
348	Estante de aço com 7 prateleiras	Subsecretaria de Parques e Jardins
349	Mesa escolar	Subsecretaria de Parques e Jardins
350	Estabilizador	Subsecretaria de Parques e Jardins
351	Estabilizador	Subsecretaria de Parques e Jardins
352	Estabilizador	Subsecretaria de Parques e Jardins
353	Telefone (particular)	Subsecretaria de Parques e Jardins
354	Telefone (particular)	Subsecretaria de Parques e Jardins
355	Telefone de mesa com secretária eletrônica	Subsecretaria de Parques e Jardins
356	Bebedouro (particular)	Subsecretaria de Parques e Jardins
357	Cadeira fixa cor azul	Subsecretaria de Parques e Jardins
358	Cadeira fixa cor azul	Subsecretaria de Parques e Jardins
359	Cadeira fixa cor azul	Subsecretaria de Parques e Jardins

Foram localizados 359 (Trezentos e cinquenta e nove) bens permanentes em uso que não estão devidamente identificados, ou seja, não estão na listagem patrimonial e não possuem a plaqueta ou etiqueta apropriada de identificação de patrimônio e tombamento.

**Resumo dos achados:**

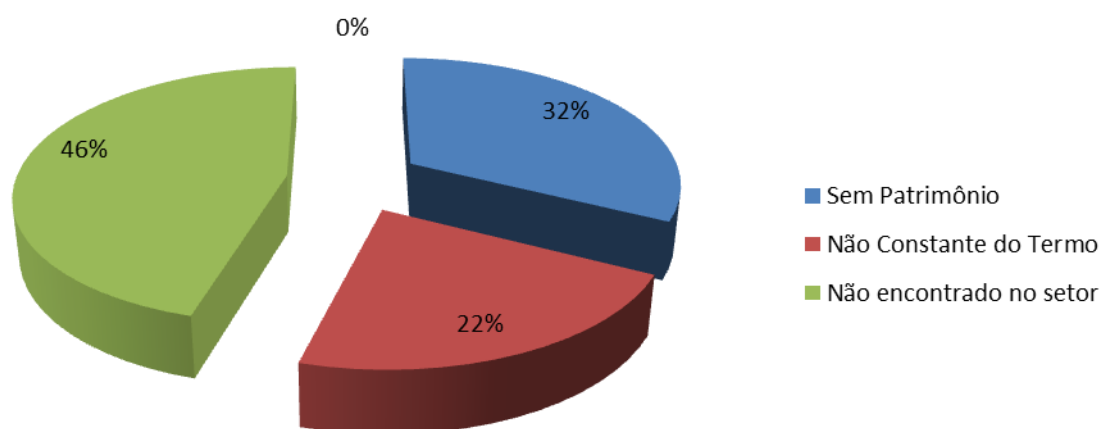


ESTADO DO RIO DE JANEIRO  
PREFEITURA MUNICIPAL DE SÃO GONÇALO  
SECRETARIA MUNICIPAL DE CONTROLE INTERNO

Título Resumido da Constatação	Qtde
Não constante do Termo	243
Não encontrado no setor	506
Sem Patrimônio	359
<b>Total</b>	<b>1108</b>

Gráfico Percentual – Tipos de Inconsistências – Visita In Loco

**Gráfico 1 - Percentual - Tipos de Inconsistências**



Conforme é possível observar no gráfico acima, o maior percentual de constatação se refere a itens não encontrados no setor visitado, porém constante do Termo de Responsabilidade.

**ANÁLISE DA EQUIPE DE AUDITORIA INTERNA** – Esta equipe de auditoria verificou que foram encontrados nos seus devidos setores 402 (quatrocentos e dois) itens constantes



ESTADO DO RIO DE JANEIRO  
PREFEITURA MUNICIPAL DE SÃO GONÇALO  
SECRETARIA MUNICIPAL DE CONTROLE INTERNO

do termo, mas que não possui a devida afixação de plaquetas de identificação, sendo identificados segundo suas características de descrição do bem.

A maior irregularidade encontrada pela equipe se refere a bens que não foram encontrados nas localidades apontadas pelo inventário o que demonstra falta de controle e monitoramento do responsável pelo patrimônio.

Foi constatado que os materiais permanentes são distribuídos a outras unidades sem a respectiva carga, que se efetiva com o competente Termo de Transferência de Bens Móveis, assinado pelo responsável do setor ou agente patrimonial da unidade de origem e pelo responsável do setor ou agente patrimonial da unidade de destino.

**CONSTATAÇÃO:** Restou constatada a inexistência de controle dos bens patrimoniais dos diversos setores do Edifício Central da PMSG por meio de Termos de Transferência de Bens Móveis.

**CAUSA:** Inobservância do controle de patrimônio.

**RECOMENDAÇÃO:** Recomenda-se aos agentes patrimoniais ou responsáveis pelos Setores a observância do controle de patrimônio, especialmente: – Que seja realizada a carga de todo o equipamento ou material permanente distribuído à outros setores da PMSG, com a emissão dos respectivos Termos de Transferência, que deverão conter os elementos necessários à perfeita caracterização do material distribuído, bem como ser assinados pelos respectivos consignatários, e após comunicar a movimentação dos bens ao setor de Patrimônio para que este proceda com o registro e atualize o Inventário dos Bens por Local.

**CONCLUSÃO:**

Diante das constatações e divergências acima segue abaixo as seguintes recomendações:





ESTADO DO RIO DE JANEIRO  
PREFEITURA MUNICIPAL DE SÃO GONÇALO  
SECRETARIA MUNICIPAL DE CONTROLE INTERNO

---



- 1) Que o setor de Patrimônio realize a conferência periódica nas unidades administrativas a fim de verificar a existência da etiqueta de identificação de cada bem;
- 2) Que os agentes patrimoniais ou responsáveis pelos Setores realizem a carga de todo o equipamento ou material permanente distribuído à outros setores da PMSG, com a emissão dos respectivos Termos de Transferência;



ESTADO DO RIO DE JANEIRO  
PREFEITURA MUNICIPAL DE SÃO GONÇALO  
SECRETARIA MUNICIPAL DE CONTROLE INTERNO

- 3) Que o Setor de Patrimônio registre o tombamento de todos os possíveis bens incorporados ao patrimônio do órgão, controlando o sequencial do número de registro patrimonial, e registrá-los nas fichas;
- 4) Que o Setor de Patrimônio solucione e esclareça as divergências entre o inventário dos bens permanentes e o físico encontrado nos setores auditados que será objeto de monitoramento por parte desta Auditoria Interna futuramente;

Portanto, tendo sido elencadas as recomendações acima têm o seguinte:

- 1 - Seja submetido o presente relatório de auditoria à apreciação do Excelentíssimo Sr. Prefeito do Município de São Gonçalo, para que tome conhecimento das recomendações quanto a auditoria na gestão patrimonial deste Edifício sede da PMSG;
- 2 - Determine ao responsável pelo setor de patrimônio atenda às recomendações presente neste relatório;
- 4 - Utilizando-se, fundamentalmente, das recomendações efetuadas no corpo deste relatório, sejam tomadas as providências que Vossa Excelência achar cabíveis;
- 5 - Caso Vossa Excelência não concorde com quaisquer pontos mencionados neste relatório deverá encaminhar à Unidade Central de Controle Interno a justificativa ou manifestação que achar necessárias.

**Equipe que participou da presente auditoria:**

Roberta Fernandes de Souza

João Victor Lopes Pinheiro

Renata Oliveira Azeredo



ESTADO DO RIO DE JANEIRO  
PREFEITURA MUNICIPAL DE SÃO GONÇALO  
SECRETARIA MUNICIPAL DE CONTROLE INTERNO

---

Thamires Montenegro Soares Oliveira

Alessandra Sampaio Soares

**DANIELLE FABRICIA DE MATOS SILVA**

**Secretária Municipal de Controle Interno**

**Matrícula 118.351**

